

Comune di Lauro - Provincia di Avellino  
**Piano Urbanistico Comunale**  
**Preliminare di Piano**  
ai sensi della L. n. 16/2004 e del Regolamento n. 5/2011

comitatario: Comune di Lauro      sindaco: dott. Antonio Bossone      responsabile del procedimento: arch. Diego Maria Troncone

tavola n. **07.1**  
oggetto: stratificazione storica degli insediamenti  
scala: 1:5000  
data: luglio 2016

commessa	comparto		fase	documento	rev.
047	UR		PU	07.1	b
rev.	data	redatto	verificato	approvato	oggetto revisione
b	150416	I.L.	I.L.	B.D.	agg. 2016
a	300509	S.C.	S.C.	B.D.	emissione finale
0	010808	S.C.	S.C.	B.D.	prima emissione

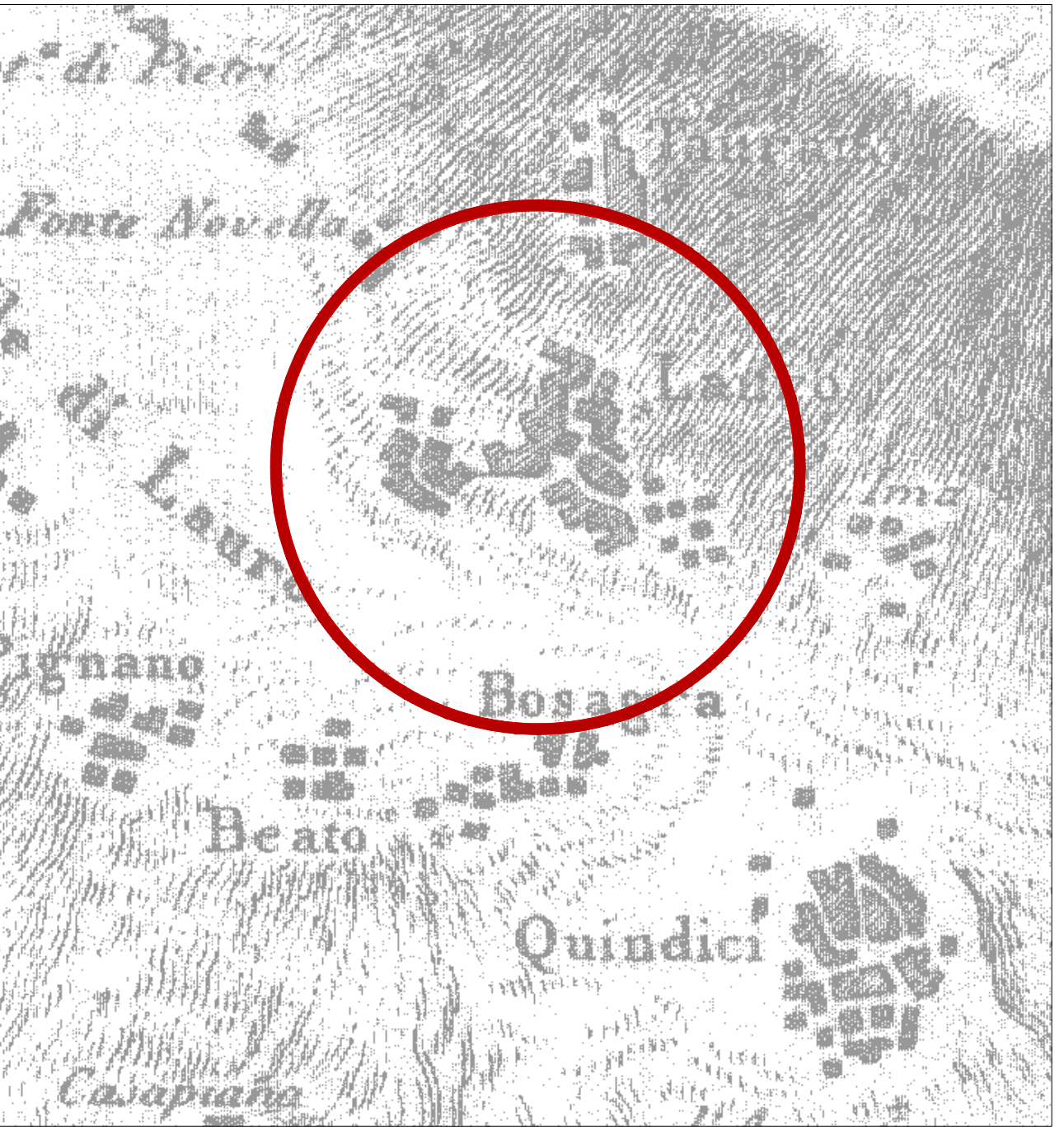
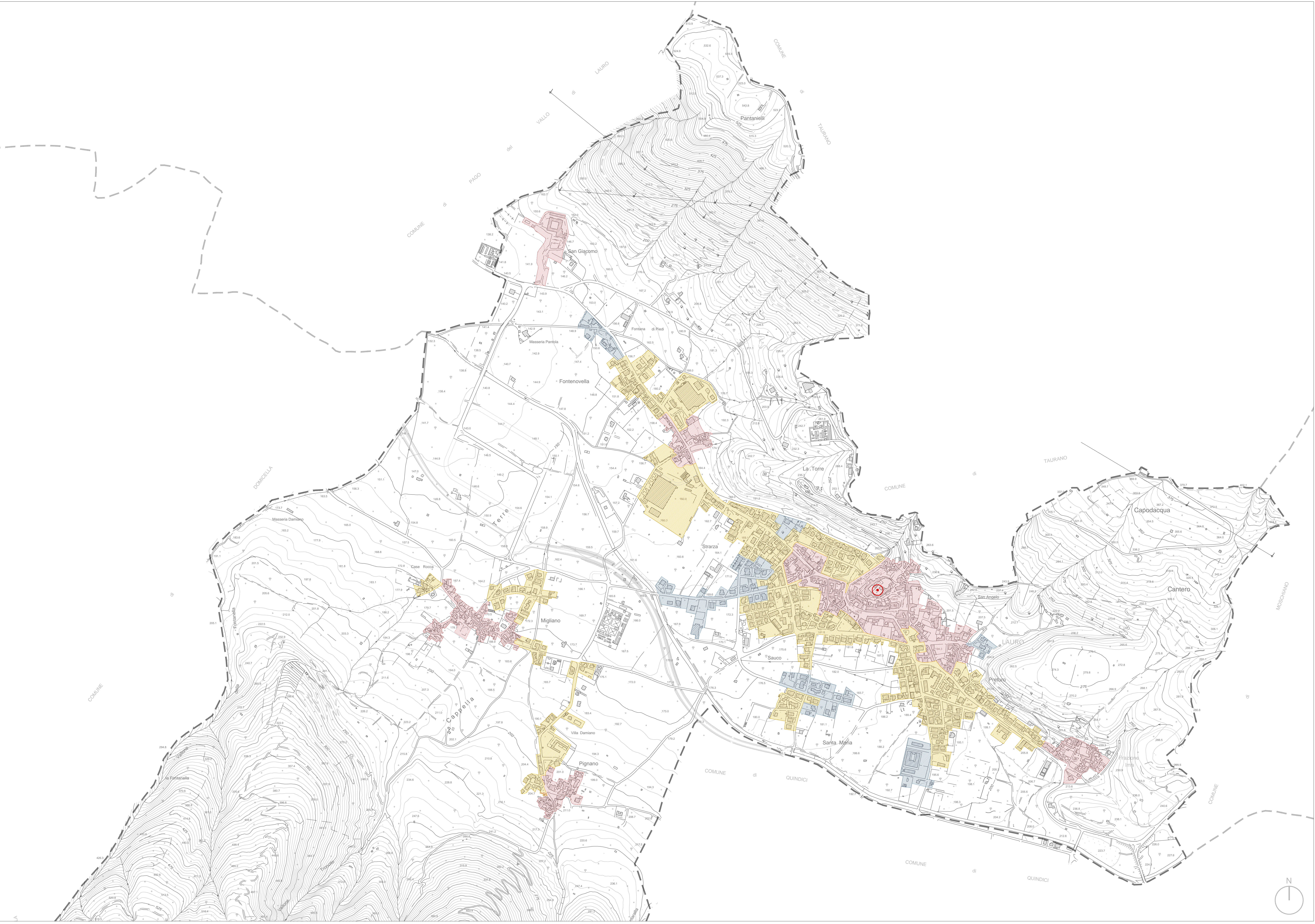
progettazione urbanistica  
arch. Bruno Discepolo, Alessandra Fasanaro  
S.d.A. Officina d'Architettura s.r.l.  
arch. Stefania Calzavara

collaboratori:  
arch. Giovanni Aurino  
arch. Irene Lettieri  
arch. Emma Di Lauro

agronomo:  
di. Dante Casoria  
geod. C. Cammisa D. Mangano  
di. Ida Parisi

--- confini comunali di Lauro  
--- confini comuni limitrofi  
--- confini provinciali

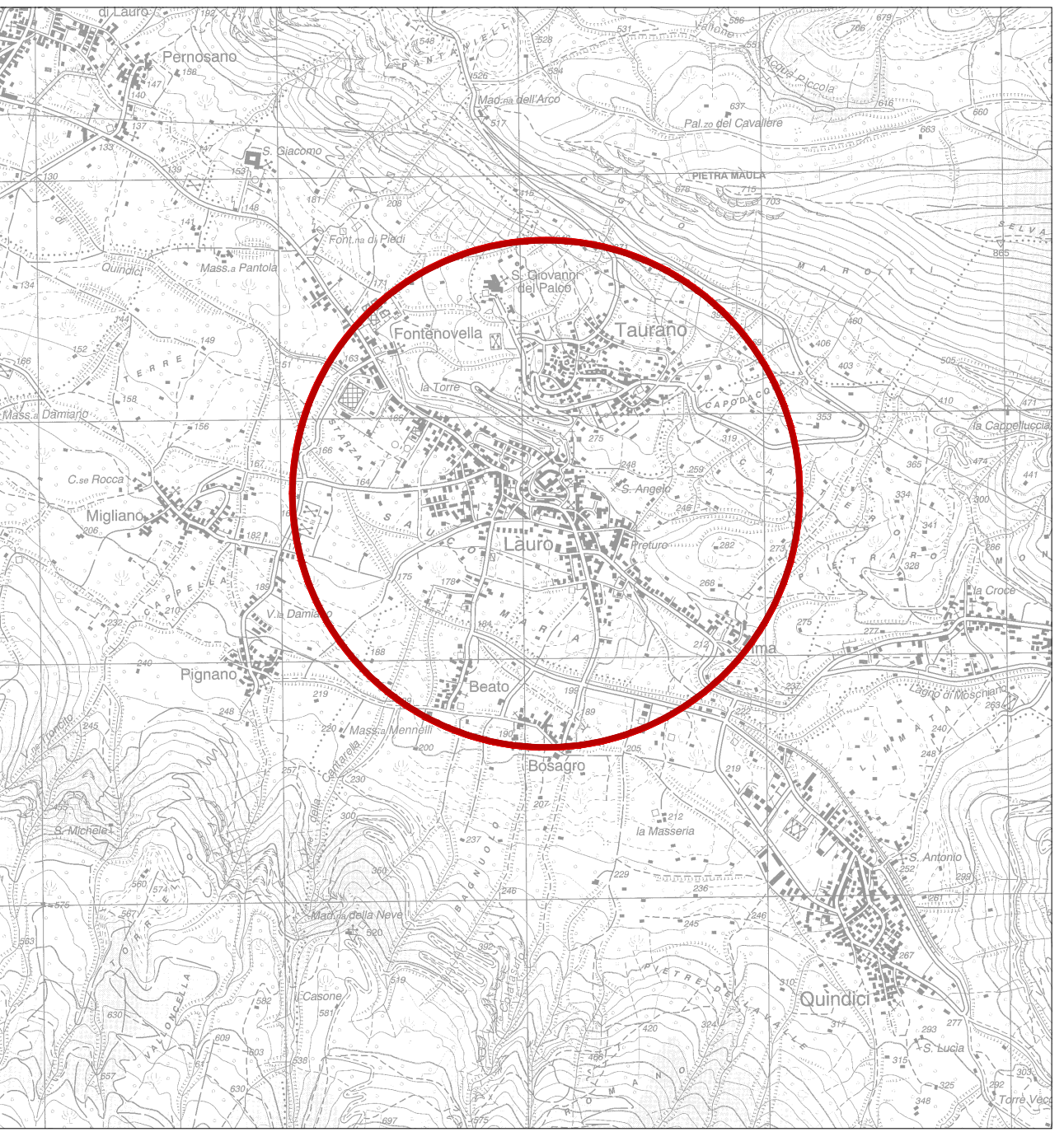
● nucleo originario risalente all'anno 1000  
■ insediamenti al 1936  
■ insediamenti al 1980  
■ insediamenti al 2005



Rizzi Zannoni - Carta geografica del golfo di Napoli (1771)



I.G.M. - Carta d'Italia Foglio N. 185 (1936)



I.G.M. - Carta d'Italia Foglio N. 448 Sez. II (1987)