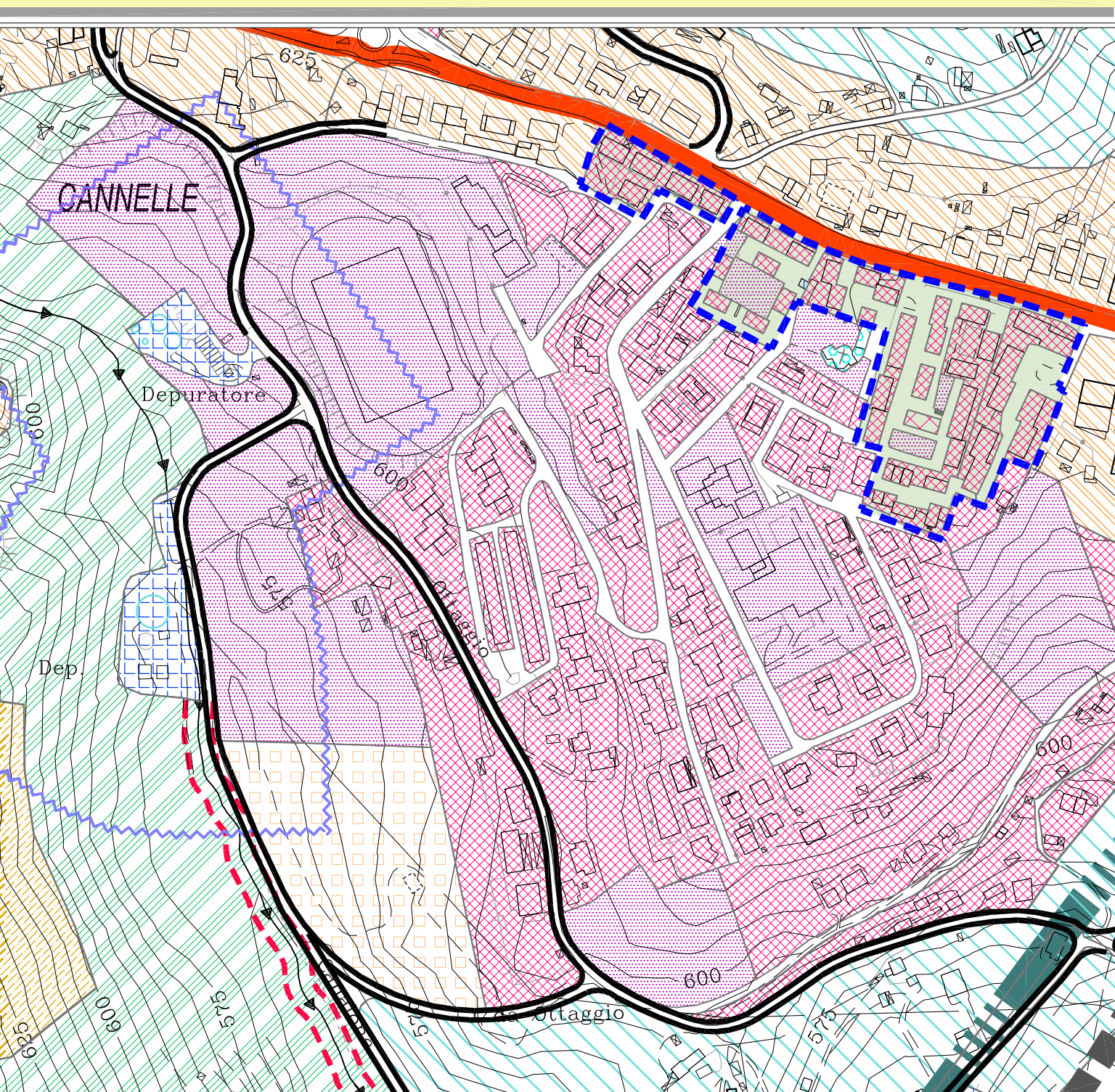
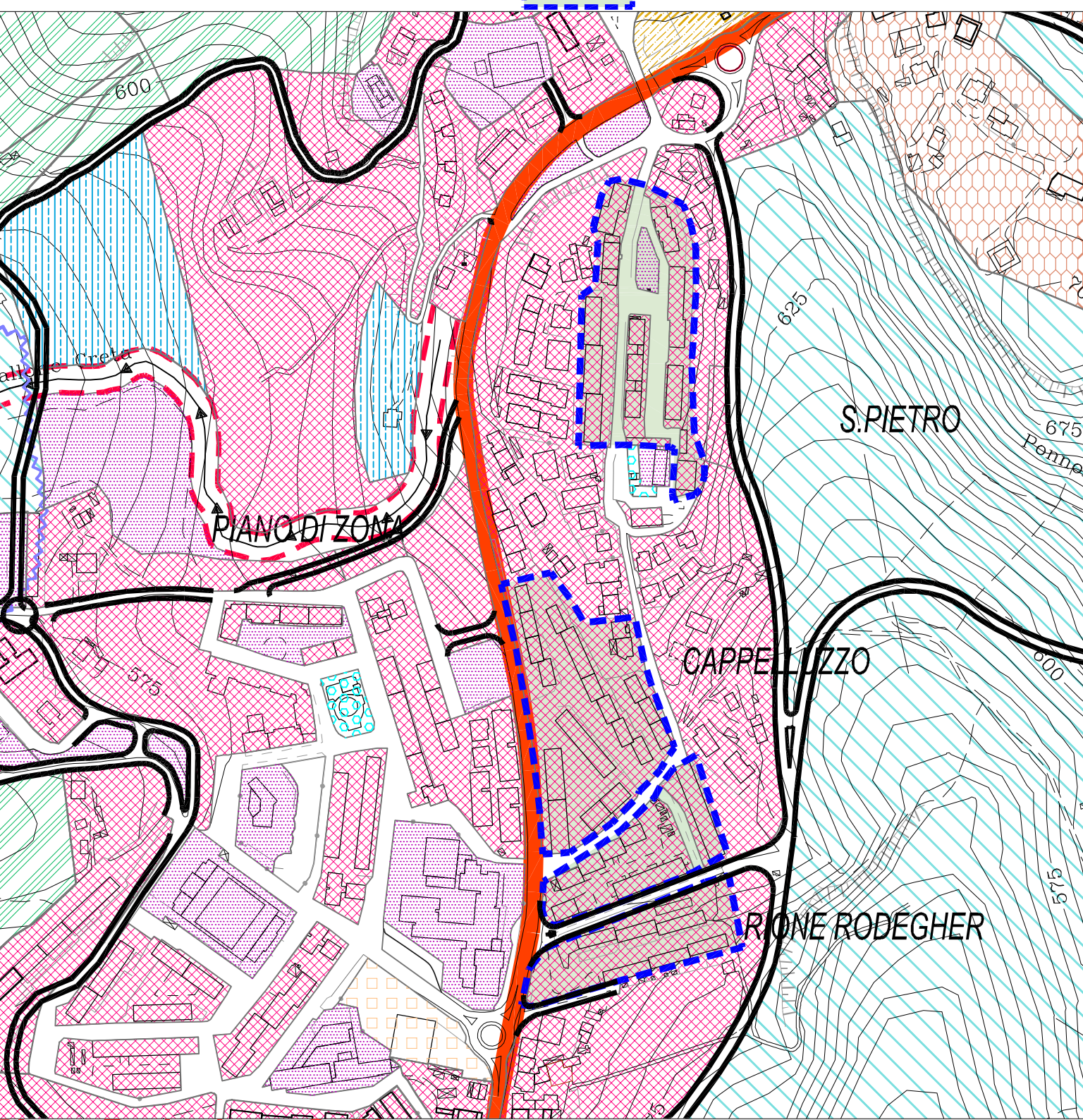


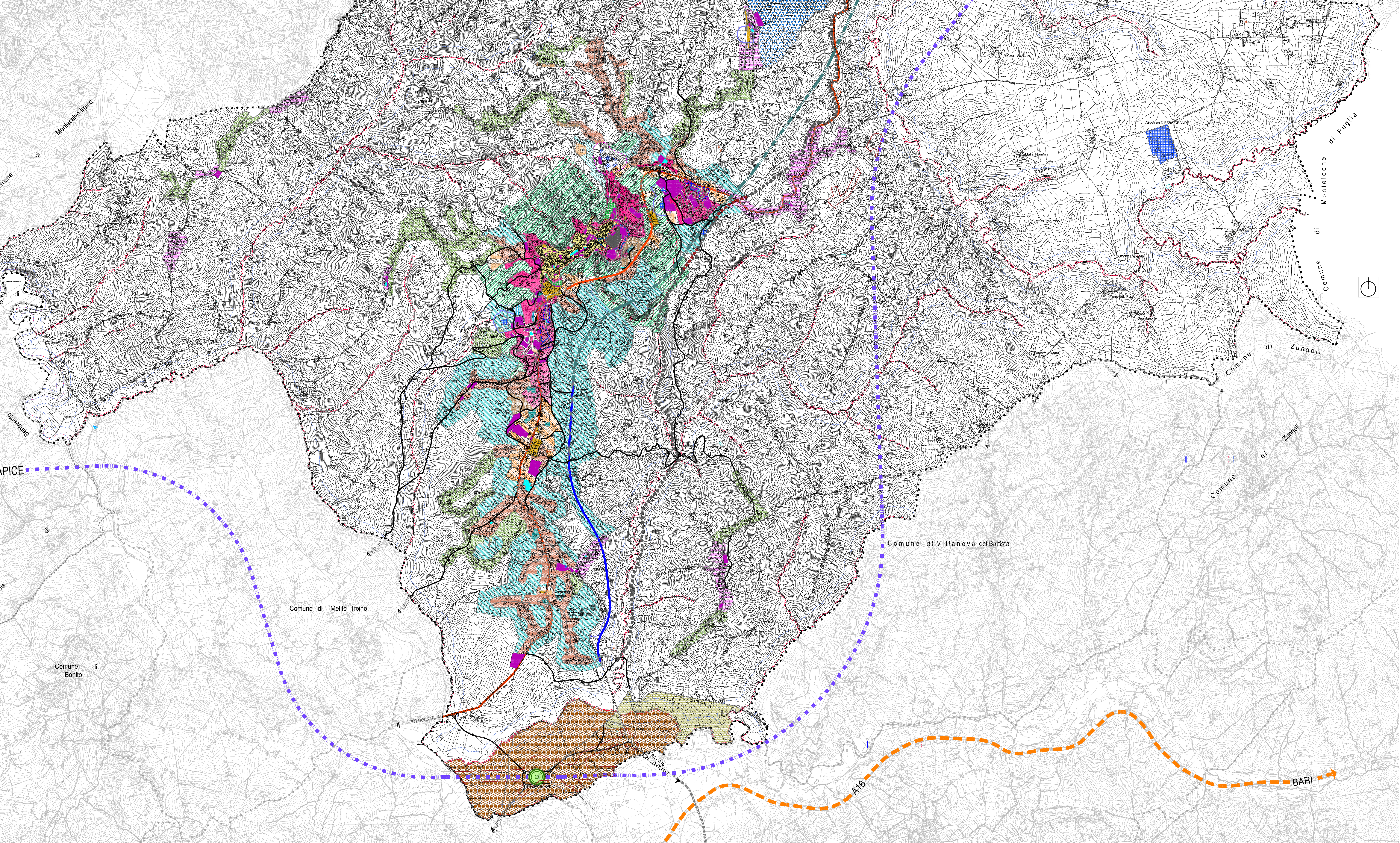
AMBITI DI RIGENERAZIONE URBANA - L.R.13/2022



Rione Martiri



Rione Rodegher - S. Pietro



LEGENDA (Tavola scala 1:20.000)

CONFINI

- CONFINI COMUNALI
- CONFINI PROVINCIALI

ATTIVITÀ E SERVIZI

- Attrezzature pubbliche
- Attrezzature di interesse territoriale
- Attrezzature religiose (L.R. 5/5/1990 n° 9)
- Attrezzature private di interesse collettivo
- Attrezzature private di interesse collettivo
- Attrezzature funzionali e tecniche a vocazione agricola produttiva
- Attrezzature urbanistiche
- Attrezzature ecocompatibili e tecnologiche

STRATEGIE ed OBIETTIVI del SISTEMA INSEDIATIVO

- Città storica
- Area di valore storico di conservazione e valorizzazione
- Contesto paesaggistico del centro storico "Polo Castello"
- Ambiti di Rigenerazione Urbana (L.R. 13/2022)
- Città consolidata
- Ambito urbano consolidato
- Città in evoluzione
- Ambito urbano e periferico in evoluzione
- Ambito urbano in espansione
- Ambito marginale - trasformabilità urbanistica di nuove sostenibilità
- Città produttiva
- Ambito produttivo
- Parco urbano a verde vivo
- Ambito turistico-residenziale
- Ambito turistico-albergo

TESSUTO AGRICOLO E FORESTALE (TERRITORIO RURALE APERTO)

- Ambito agricolo per insediamenti rurali infrastrutturati
- Ambito agricolo ordinario
- Ambito agricolo di tutela
- Ambito agricolo di salvaguardia periferica
- Ambito agricolo di tutela ambientale

SISTEMA INSEDIATIVO STORICO E AMBIENTALE

VIA TRANIA (114 - 119 S.C.)

VINCOLO PAESISTICO E AMBIENTALE

SISTEMA DELLA MOBILITÀ

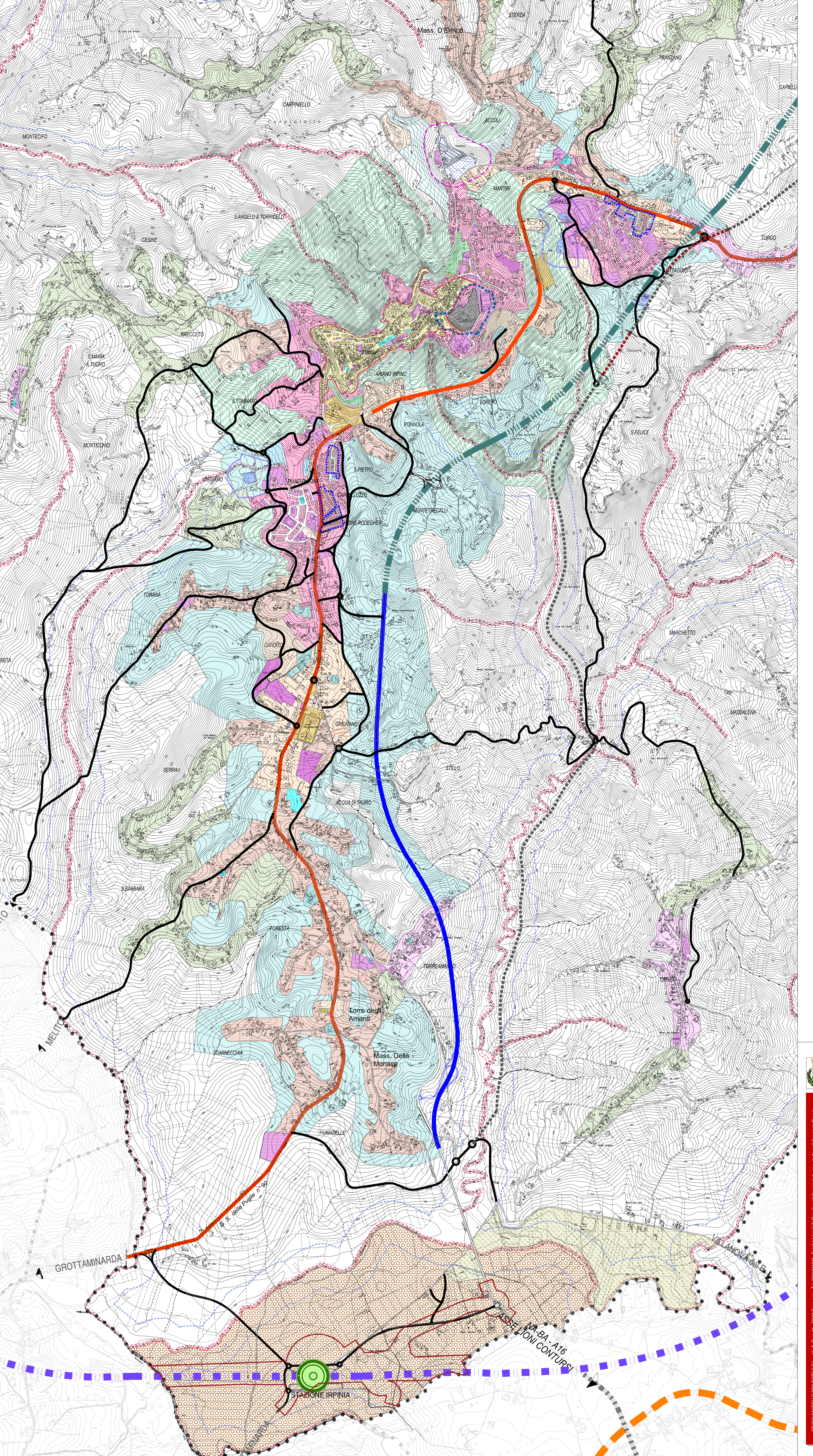
- AUTOSTRADA NA-BA
- STRADE STATALI
- Viabilità di previsione via potenziamento
- VIABILITÀ DI PREVISIONE (Loni Grottole - Area PP Campese - Fato - Lucera - Termoli)
- VIABILITÀ DI PREVISIONE (Loni Grottole - Area PP Campese - Fato - Lucera - Termoli) - TRATTO IN GALLERIA
- VIABILITÀ IN CORSO DI REALIZZAZIONE (Loni - Grottole)
- VIABILITÀ DI PREVISIONE GIÀ PIANIFICATA
- Finanziamento Statale e Regionale - non realizzato
- Prolungamento del tracciato - non finanziato
- ITINERARIO DI PREVISIONE NA-BA (Raddoppio linea ferroviaria tratta Oria - Apice)
- ASSE FERROVIARIO ORSARA - APICE

SISTEMA DELLE TUTELE E DELLE LIMITAZIONI

- Tutela omnicale
- Fascia di rispetto dai depositi
- Fascia di rispetto fiume ex L.R. 14/82 e succ. mod. art. 1° n. 30 per i fiumi (a quota inferiore mt. 500 s.l.m. e mt. 30 per i torrenti)
- Fascia di rispetto fiume di 150 mt ex art. 142, co. 1, lett. c), D.lgs n° 42 del 28/01/04 (ex L. 431/85)

PIATTAFORMA LOGISTICA

- Perimetro Zona F3 - "Opera strategica di interesse statale"
- Ambito piattaforma logistica integrata
- Stazione Ispica



LEGENDA (Stralcio scala 1:10.000)

CONFINI

- CONFINI COMUNALI
- CONFINI PROVINCIALI

ATTIVITÀ E SERVIZI

- Attrezzature pubbliche
- Attrezzature di interesse territoriale
- Attrezzature religiose (L.R. 5/5/1990 n° 9)
- Attrezzature private di interesse collettivo
- Attrezzature funzionali e tecniche a vocazione agricola produttiva
- Attrezzature urbanistiche
- Attrezzature ecocompatibili e tecnologiche

STRATEGIE ed OBIETTIVI del SISTEMA INSEDIATIVO

- Città storica
- Area di valore storico di conservazione e valorizzazione
- Contesto paesaggistico del centro storico "Polo Castello"
- Ambiti di Rigenerazione Urbana (L.R. 13/2022)
- Città consolidata
- Ambito urbano consolidato
- Città in evoluzione
- Ambito urbano e periferico in evoluzione
- Ambito urbano in espansione
- Ambito marginale - trasformabilità urbanistica di nuove sostenibilità
- Ambito di riqualificazione dei nuclei estranei
- Città produttiva
- Ambito produttivo
- Parco urbano a verde vivo
- Ambito turistico-residenziale
- Ambito turistico-albergo

TESSUTO AGRICOLO E FORESTALE (TERRITORIO RURALE APERTO)

- Ambito agricolo per insediamenti rurali infrastrutturati
- Ambito agricolo ordinario
- Ambito agricolo di tutela
- Ambito agricolo di salvaguardia periferica
- Ambito agricolo di tutela ambientale

SISTEMA INSEDIATIVO STORICO E AMBIENTALE

VIA TRANIA (114 - 119 S.C.)

VINCOLO PAESISTICO E AMBIENTALE

SISTEMA DELLA MOBILITÀ

- AUTOSTRADA NA-BA
- STRADE STATALI
- Viabilità di previsione via potenziamento
- VIABILITÀ DI PREVISIONE (Loni Grottole - Area PP Campese - Fato - Lucera - Termoli)
- VIABILITÀ DI PREVISIONE (Loni Grottole - Area PP Campese - Fato - Lucera - Termoli) - TRATTO IN GALLERIA
- VIABILITÀ IN CORSO DI REALIZZAZIONE (Loni - Grottole)
- VIABILITÀ DI PREVISIONE GIÀ PIANIFICATA
- Finanziamento Statale e Regionale - non realizzato
- Prolungamento del tracciato - non finanziato
- ITINERARIO DI PREVISIONE NA-BA (Raddoppio linea ferroviaria tratta Oria - Apice)
- ASSE FERROVIARIO ORSARA - APICE

SISTEMA DELLE TUTELE E DELLE LIMITAZIONI

- Tutela omnicale
- Fascia di rispetto dai depositi
- Fascia di rispetto fiume ex L.R. 14/82 e succ. mod. art. 1° n. 30 per i fiumi (a quota inferiore mt. 500 s.l.m. e mt. 30 per i torrenti)
- Fascia di rispetto fiume di 150 mt ex art. 142, co. 1, lett. c), D.lgs n° 42 del 28/01/04 (ex L. 431/85)

PIATTAFORMA LOGISTICA

- Perimetro Zona F3 - "Opera strategica di interesse statale"
- Ambito piattaforma logistica integrata
- Stazione Ispica

CITTA' DI ARIANO IRPINO (av)

VARIANTE PIANO URBANISTICO COMUNALE

PIANO PRELIMINARE

07 Trasformabilità ambientale ed insediativa

2023