



PIANO URBANISTICO COMUNALE

L.R. CAMPANIA N°16/2004, ART. 23
Regolamento n° 5 del 4 Agosto 2011, art. 3

PRELIMINARE DI PIANO

-Carta del Sistema Insediativo-

URB.SC.06 SCALA 1:5000

IL SINDACO
Dott. Antonio CONSALVO

IL RESPONSABILE UNICO DEL PROCEDIMENTO
Geom. Giancarlo CICHETTI

REDATTORE DEL PIANO URBANISTICO COMUNALE
Ph. D. Arch. Cristoforo PACELLA

**COLLABORAZIONE ALL'INFORMATIZZAZIONE SU PIATTAFORMA GIS
DEGLI ELABORATI**
Dott. Ing. Giuseppe FARUOLO
Arch. Pian. Mirko MIGLIONICO

 **ECOPLANURBANISTICA**
MOBILITÀ URBANISTICA E AMBIENTE
Via Santa Lucia, 11 - PIZZANO (PZ) info@ecoplanurbanistica@pec.it - divisione.progetti@ecoplanurbanistica.it [\(+39\)0971.991522](tel:+390971991522) - [\(+39\)0331.4680697](tel:+3903314680697)





Base Cartografica: Carta Tecnica Regionale

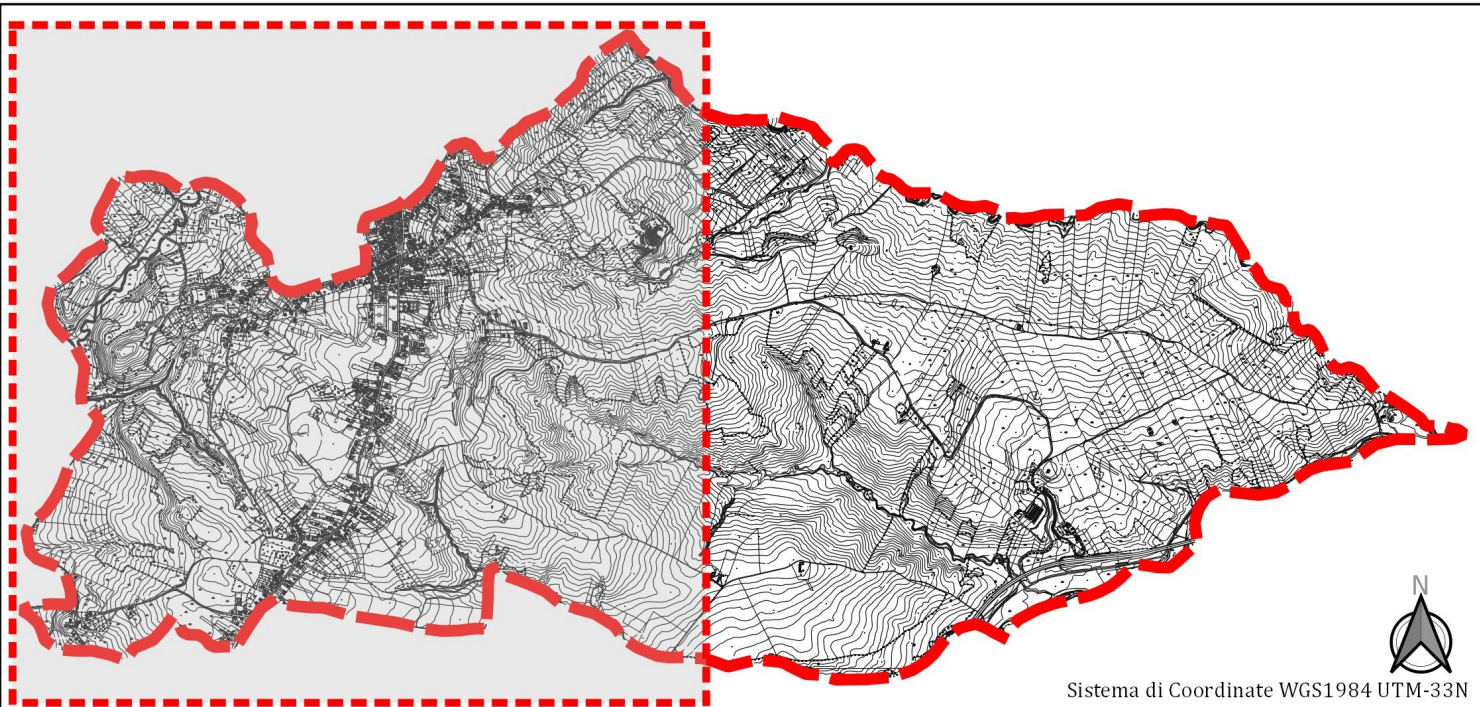
Legenda

LIMITI AMMINISTRATIVI

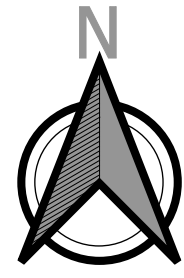
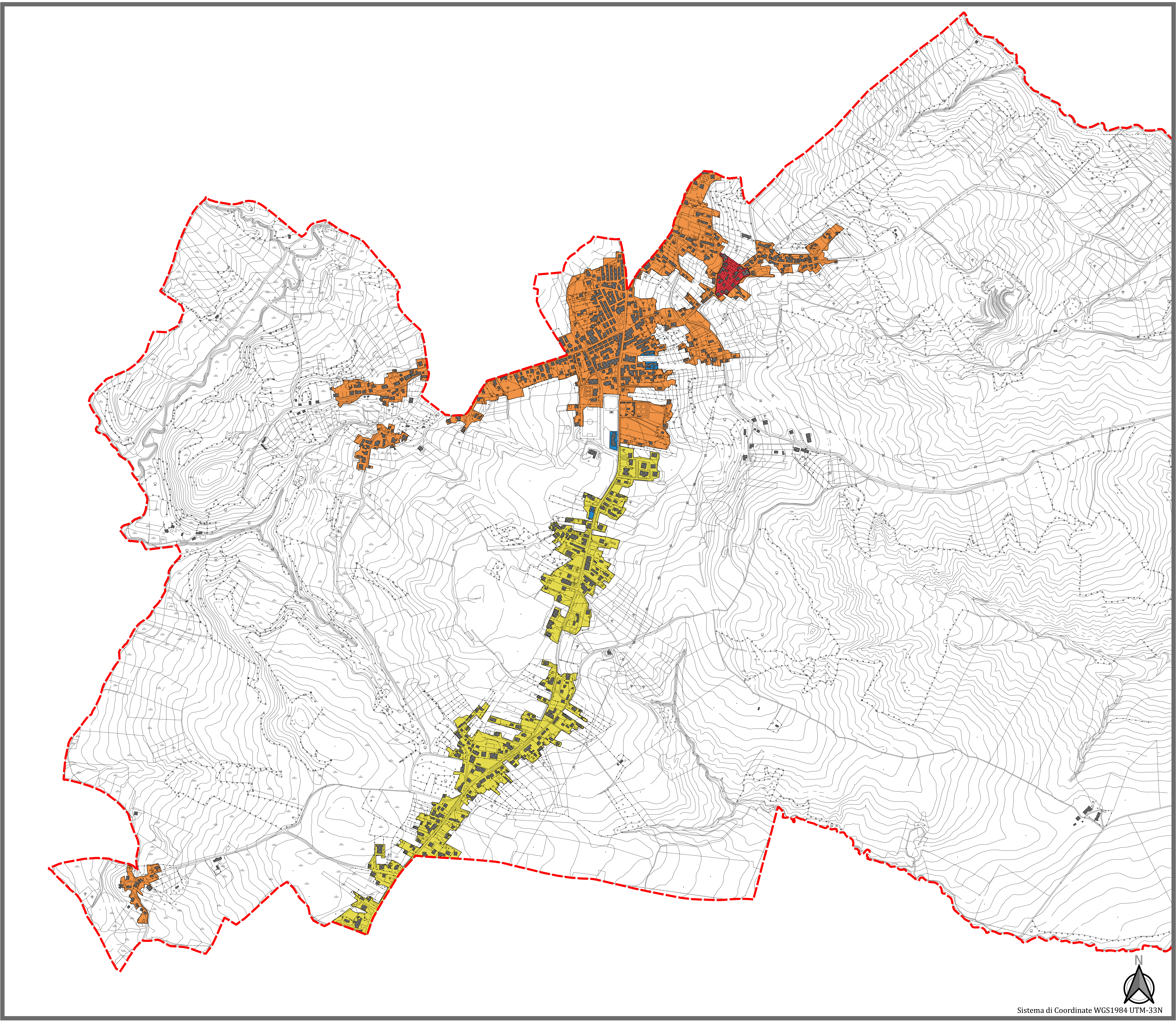
 Confini Comunali Scampitella

SISTEMA INSEDIATIVO

-  Centro Storico (Fonte PTCP di Avellino)
-  Tessuto Urbano Compatto
-  Tessuto Urbano Lineare
-  Piano per l'Edilizia Economica e Popolare esistente



Sistema di Coordinate WGS1984 UTM-33N



Sistema di Coordinate WGS1984 UTM-33N