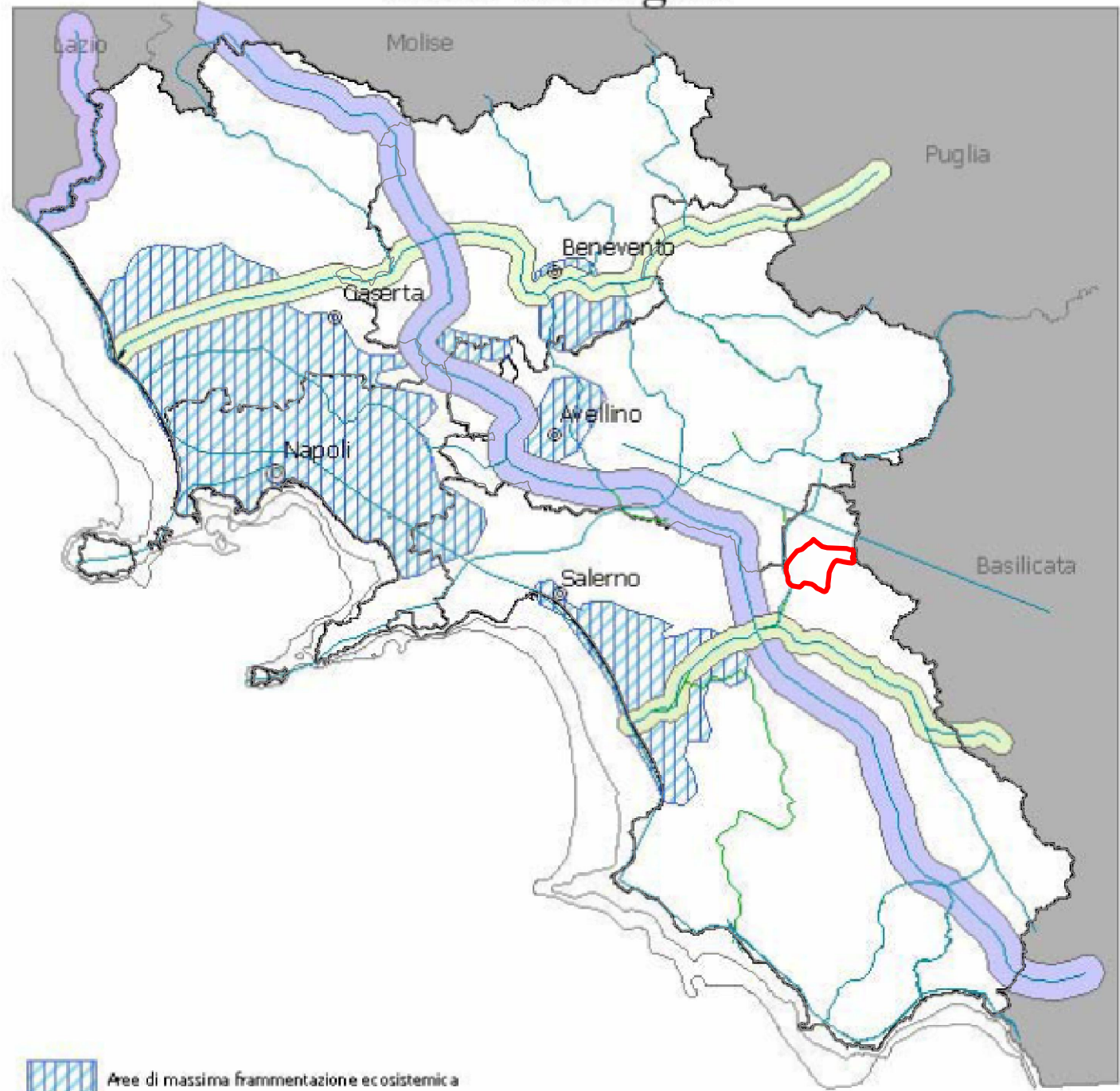


1° Q.T.R.

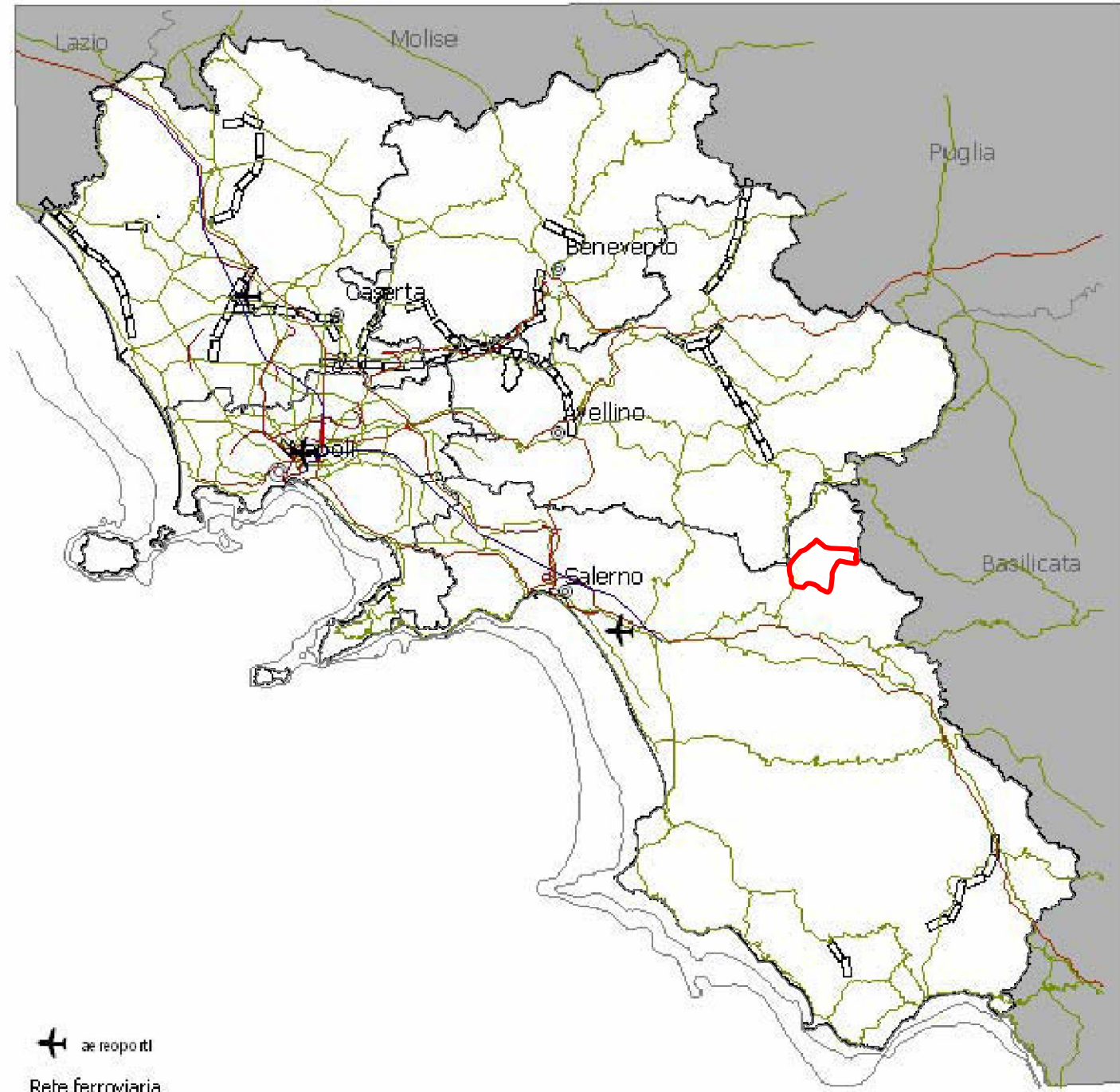
- Rete Ecologica -



- Area di massima frammentazione ecologica
- Corridoio Appenninico principale
- Corridoi regionali trasversali
- Rete Stradale
- rete autostradale
- viabilità primaria
- nuova realizzazione
- Corridoio costiero Tiresino
- Corridoi regionali da potenziare

1° Q.T.R.

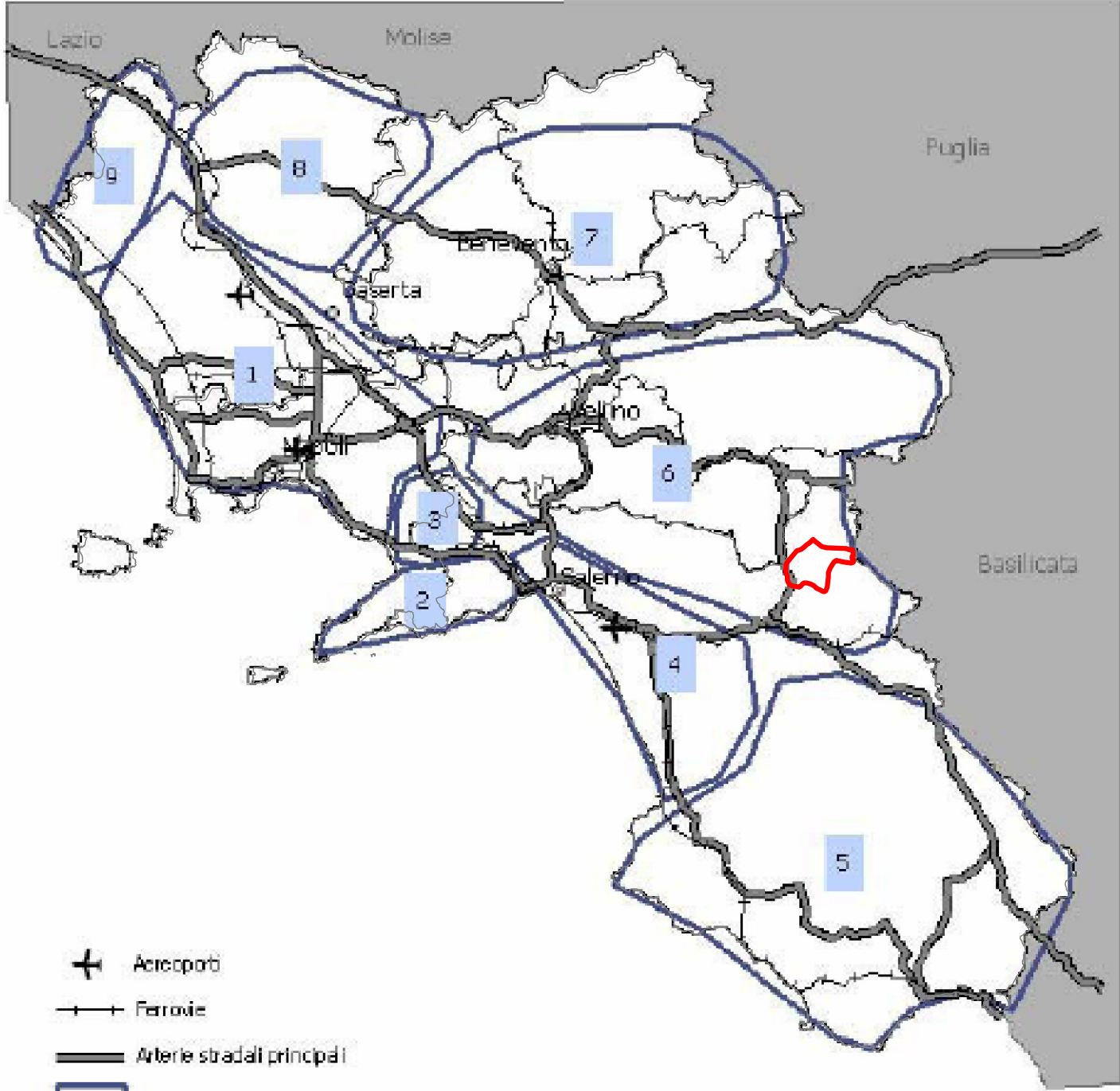
- Rete infrastrutturale -



- areoporti
- Rete ferroviaria
- rete ferroviaria di progetto
- linee AVAC previste
- Rete Stradale
- rete autostradale
- viabilità primaria
- nuova realizzazione

2° Q.T.R.

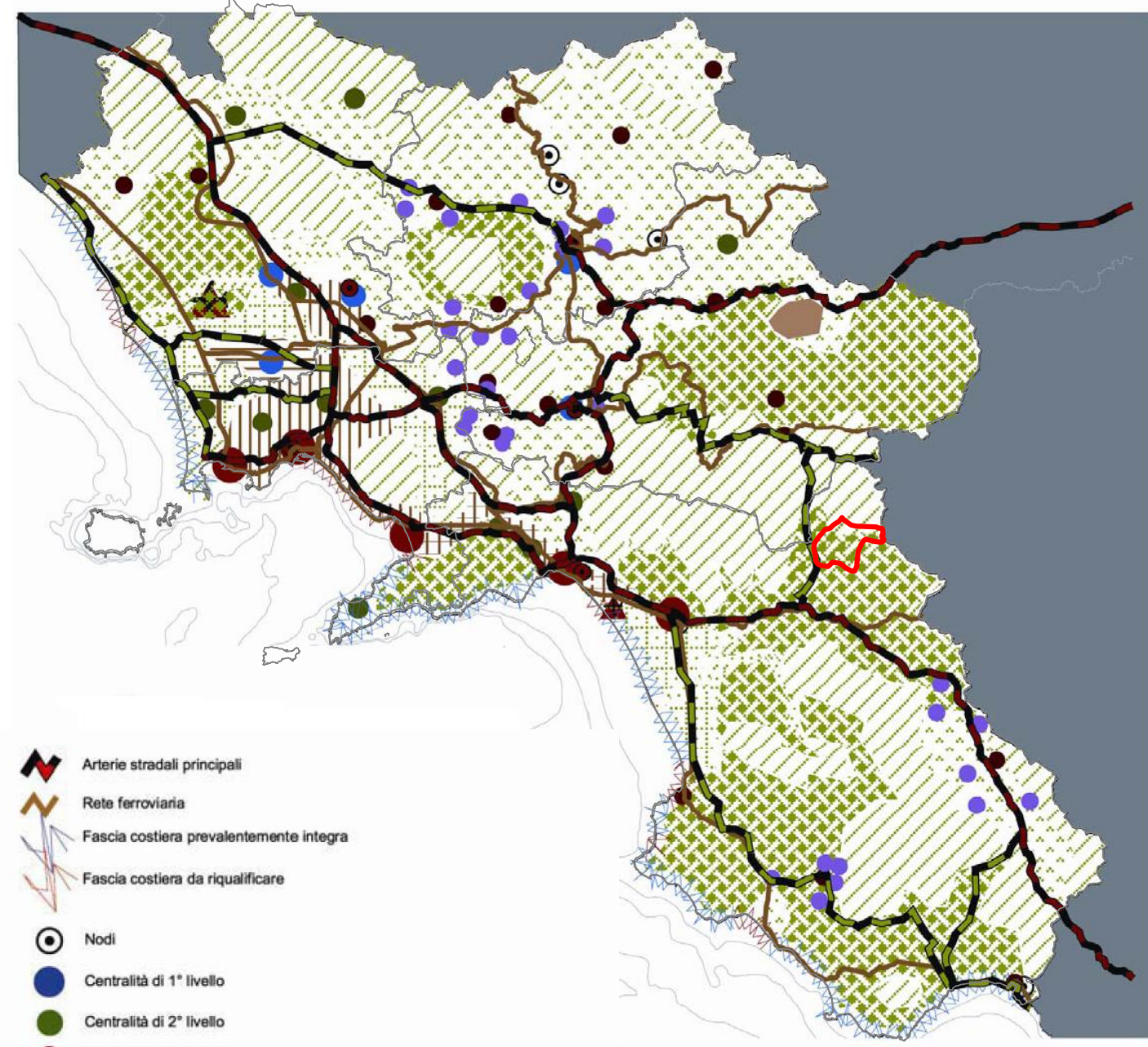
- Ambienti insediativi -



- Aeroporti
- Ferrovie
- Arterie stradali principali
- Ambienti insediativi

VISION

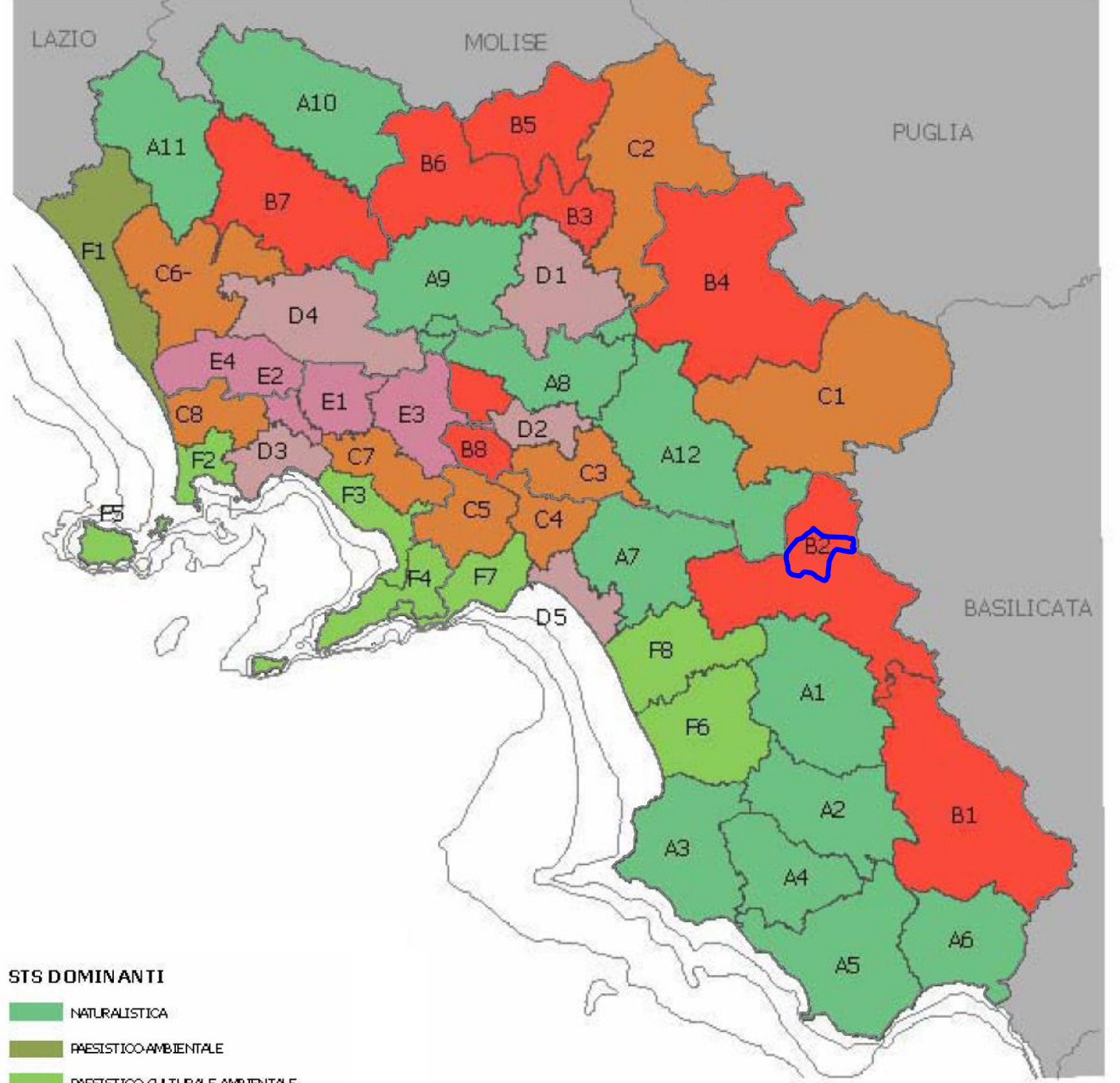
Visioning Preferita



- Arterie stradali principali
- Rete ferroviaria
- Fascia costiera prevalentemente integra
- Fascia costiera da riqualificare
- Nodi
- Centralità di 1° livello
- Centralità di 2° livello
- Centralità di 3° livello
- Sistemi policentrici minori
- Centralità metropolitana
- Aree Naturali
- Corridoi ecologici
- Aree a vocazione agricola degradate
- Aree a vocazione agricola in cui vanno incentivate le tecniche eco-compatibili
- Aree di connessione della rete a naturalità diffusa
- Aree insediative da riqualificare
- Corridoi insediativi da riqualificare
- Corridoi da riqualificare urbanisticamente
- Aeroporti

3° Q.T.R.

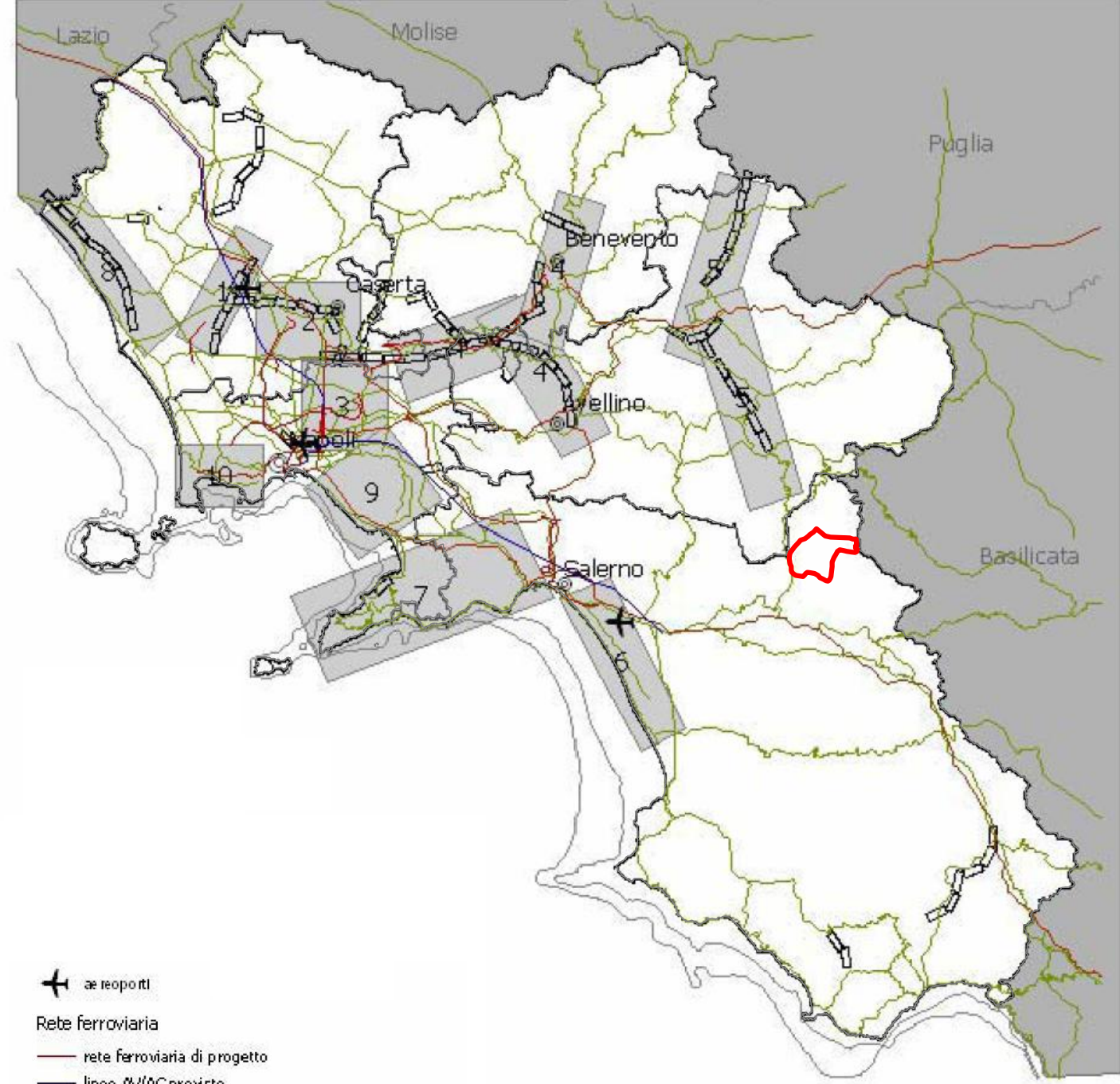
- Sistemi territoriali di sviluppo: Dominanti -



- STS DOMINANTI
- NATURALISTICA
- PREISTORICO-AMBIENTALE
- PREISTORICO-CULTURALE-AMBIENTALE
- RURALE-CULTURALE
- RURALE-PAESAGGISTICA
- URBANA
- URBANO-INDUSTRIALE

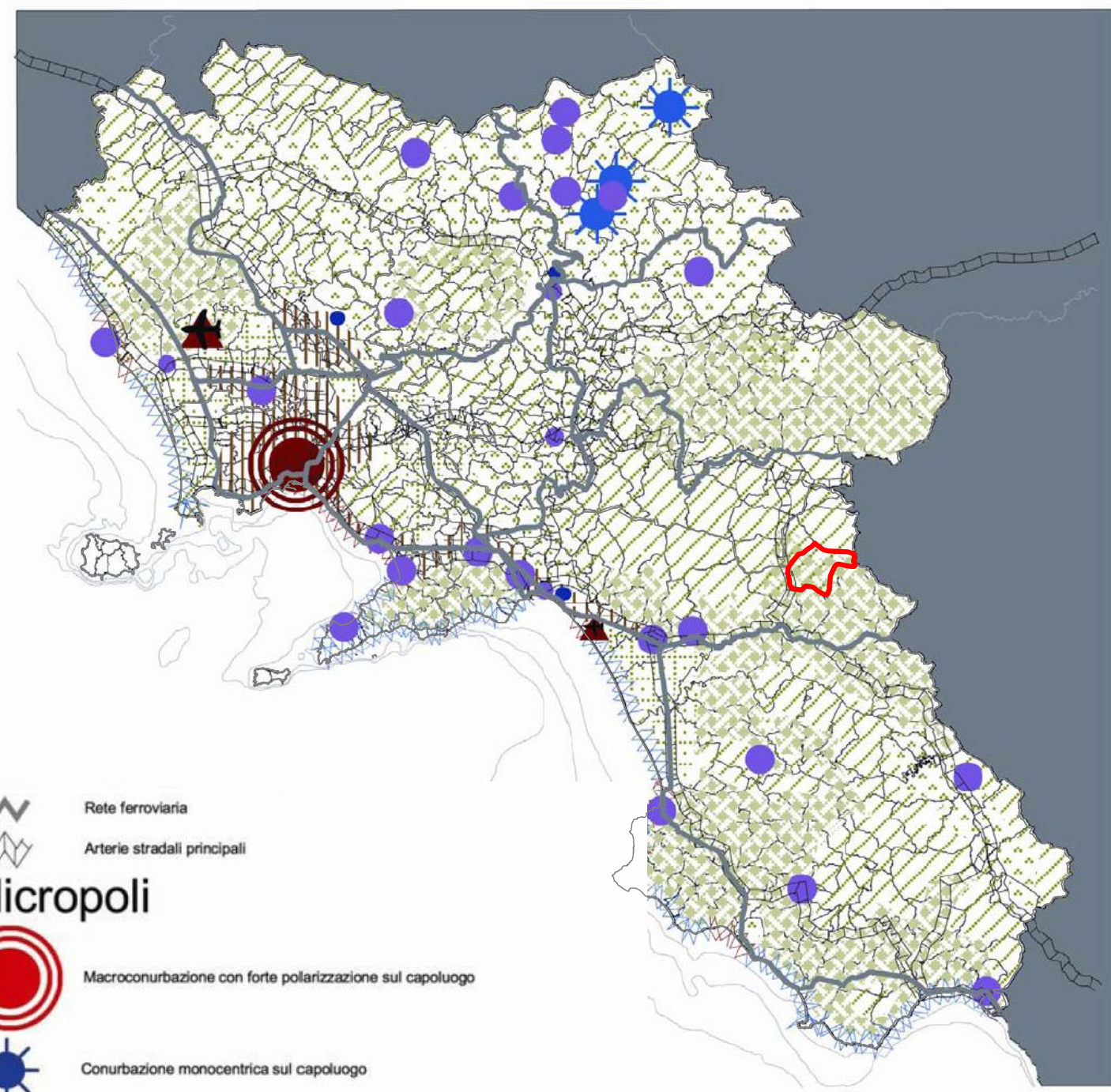
4° Q.T.R.

- Campi territoriali complessi -



- areoporti
- Rete ferroviaria
- rete ferroviaria di progetto
- linee AVAC previste
- Rete Stradale
- rete autostradale
- viabilità primaria
- nuova realizzazione
- Campi Territoriali Complessi
- 1- Giardinise
- 2- Area Urbana Casertana
- 3- Direttorio Nord Napoli-Caserta
- 4- Area Interprovinciale Caserta-Benevento-Avellino
- 5- Area Avellinese
- 6- Costa Sarnese
- 7- Costa Sorrentina
- 8- Litorale Domizio
- 9- Area Vesuviana
- 10- Campi Flegrei

Visioning Tendenziale



- Rete ferroviaria
- Arterie stradali principali
- Micropoli
- Macroconurbazione con forte polarizzazione sul capoluogo
- Conurbazione monocentrica sul capoluogo
- Centri sub provinciali di raccordo di primo livello
- Centri sub provinciali di raccordo di secondo livello
- Aeroporti
- Fascia costiera prevalentemente integra
- Fascia costiera da riqualificare
- Aree tendenziali
- Aree Naturali protette
- Corridoi ecologici protetti
- Aree a vocazione agro-zootecnica degradate sottoposte a pressione insediativa e produttiva
- Aree a vocazione agro-zootecnica degradate sottoposte a specializzazione produttiva
- Aree deboli a naturalità diffusa
- Sistema insediativo polarizzato sul capoluogo
- Conurbazione multiscalinata continua e compatta con localizzatori commerciali e industriali, con presenza di centri principali

P.U.C.

COMUNE DI COLLIANO

(Provincia di Salerno)

PIANO URBANISTICO COMUNALE

L.R. n. 16/2004 - Regolamento di attuazione n. 5/2011

PRELIMINARE DI PIANO

Elaborato : QUADRO CONOSCITIVO	Tavola n.
Pianificazione sovraordinata: il P.T.R.	2.1
Aggiornamento : Dicembre 2013	Scala: 1:1.000.000

Staff tecnico/amministrativo	
L'Ufficio di Piano: arch. Mario Giudice	Il Sindaco: dott.ssa Antonietta Lettieri
Consulenti: arch. Giovanni Feniello arch. Vincenzo Capasso	