

Perimetro del Parco Nazionale del Vesuvio

Confini comunali Pollena Trocchia

RELAZIONI ECOLOGICHE

- Grandi connessioni agrarie
- Grandi connessioni infrastrutture anulari
- Connessioni delle infrastrutture anulari
- Matrici dei paesaggi agrari
- Matrici dei paesaggi agrari urbanizzati

RELAZIONI PAESISTICHE

- Tracciati di elevato valore paesistico
- Punti panoramici

SISTEMA GEOMORFOLOGICO

- Lave affioranti
- Orlo calderico affiorante
- Orlo calderico sepolto
- Orti craterici
- Bocche eruttive sepolte
- Bocche eruttive affioranti
- Fratture eruttive affioranti
- Fratture eruttive sepolte
- Cono vulcanico
- Valloni
- Cresta
- Valle
- poggi con edifici sommitali
- poggi cupole vulcaniche e cumuli
- Cave

RETE IDROGRAFICA

- Vasche e sorgenti
- Idrografia

SISTEMA VEGETAZIONALE, AGRICOLO E FORESTALE

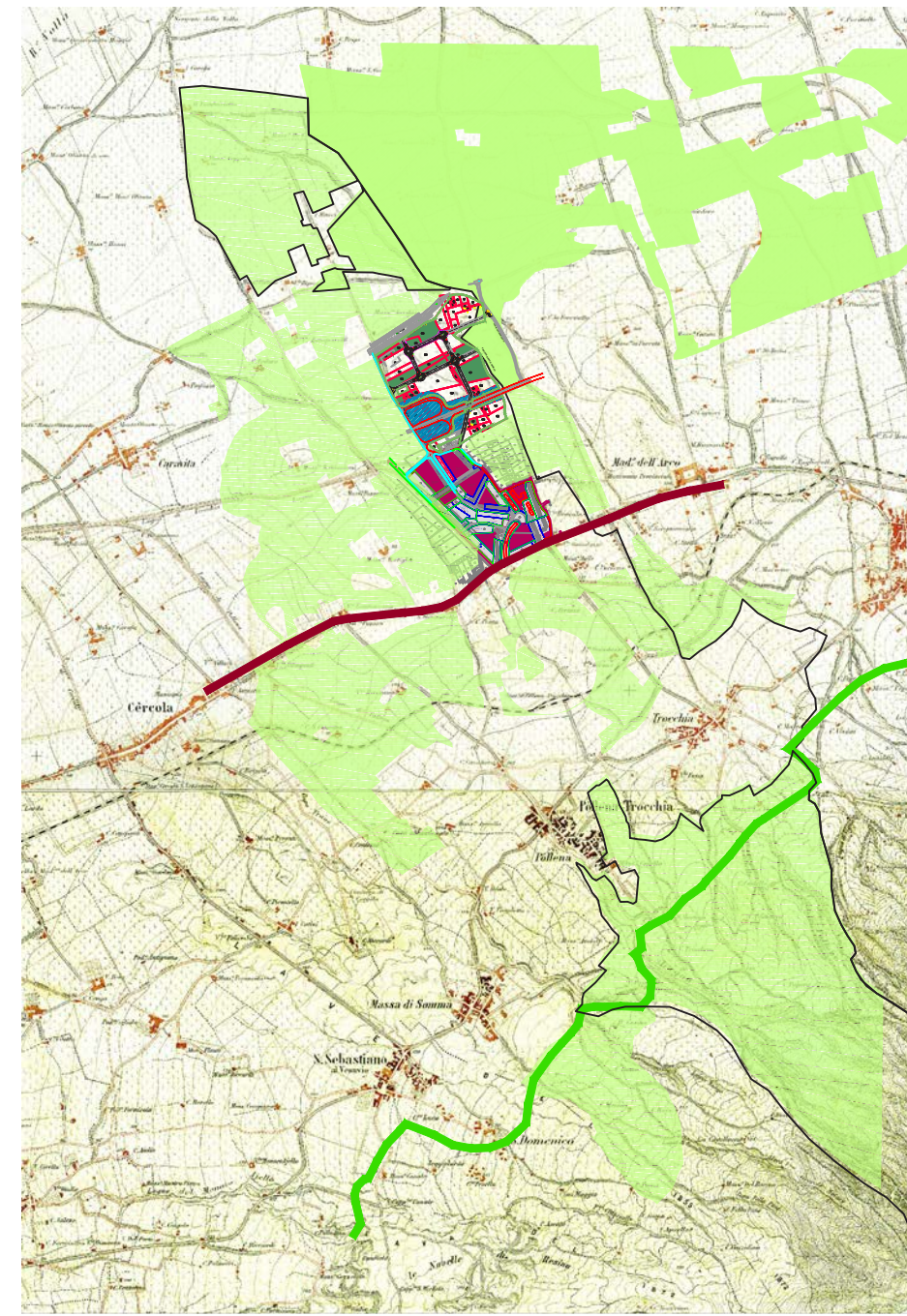
- Boschi e rimboschimenti di latifoglie
- Castagneti
- Pinete
- Arbusteti
- Aree agricole di elevato valore storico-culturale
- Aree agricole delle fasce urbane e periurbane
- Terrazzamenti

Fonte: Piano Nazionale Parco del Vesuvio
PSAI Autorità di Bacino Campania Centrale - aggiornamento 2018



Città Metropolitana di Napoli

COMUNE DI POLLENA TROCCHIA
PIANO URBANISTICO COMUNALE



SINDACO
arch. Carlo Esposito
Assessore all'Urbanistica
dott.ssa Antonella Borrelli
Responsabile III Settore
ing. Francesco Schiavone
Responsabile Ufficio VAS
arch. Antonio Viscardi

Progetto urbanistico
arch. Cinzia Pannini
con:
arch. Roberto Riccio (Coordinamento operativo e GIS), arch. Ester Cozzolino, arch. Laura Di Mico

PRELIMINARE
PROPOSTA