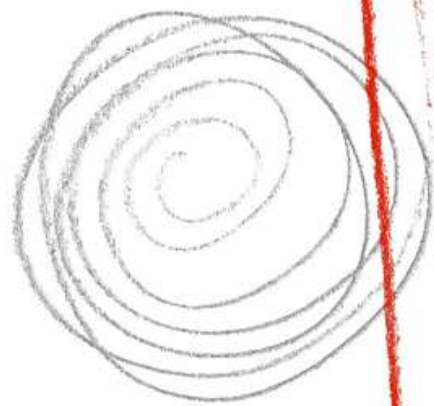




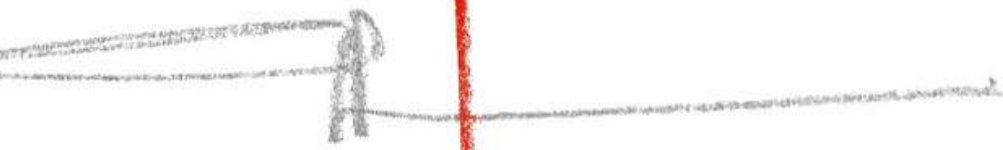
Città di Aversa

Ing. Raffaele Serpico RUP
Dott. Alfonso Golia SINDACO
Arch. Eleonora Giovane di Girasole ASS.URB



Capogruppo / mandataria
Studio Castiello Projects s.r.l.
Amm. Unico Luigi Junior Castiello
Direttore Tecnico Arch. Pio Castiello
Mandanti: Arch. Pierfrancesco Rossi
Arch. Mariacarla Mormile
Arch. Carmine Toméo
Arch. Nicola Chiacchio

RTP



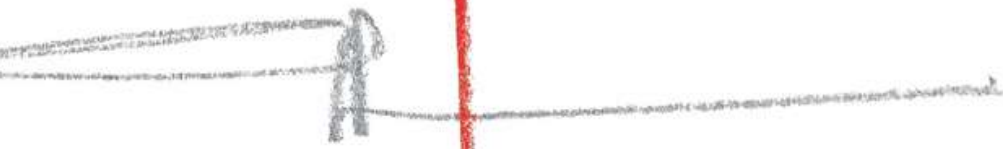
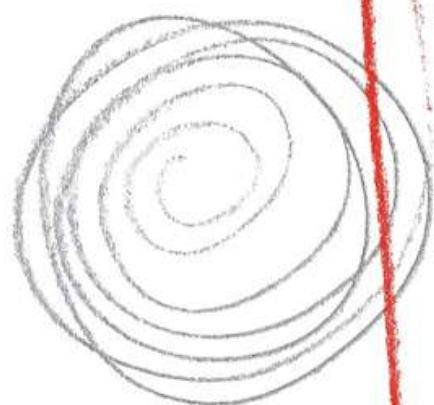
PUC

Preliminare

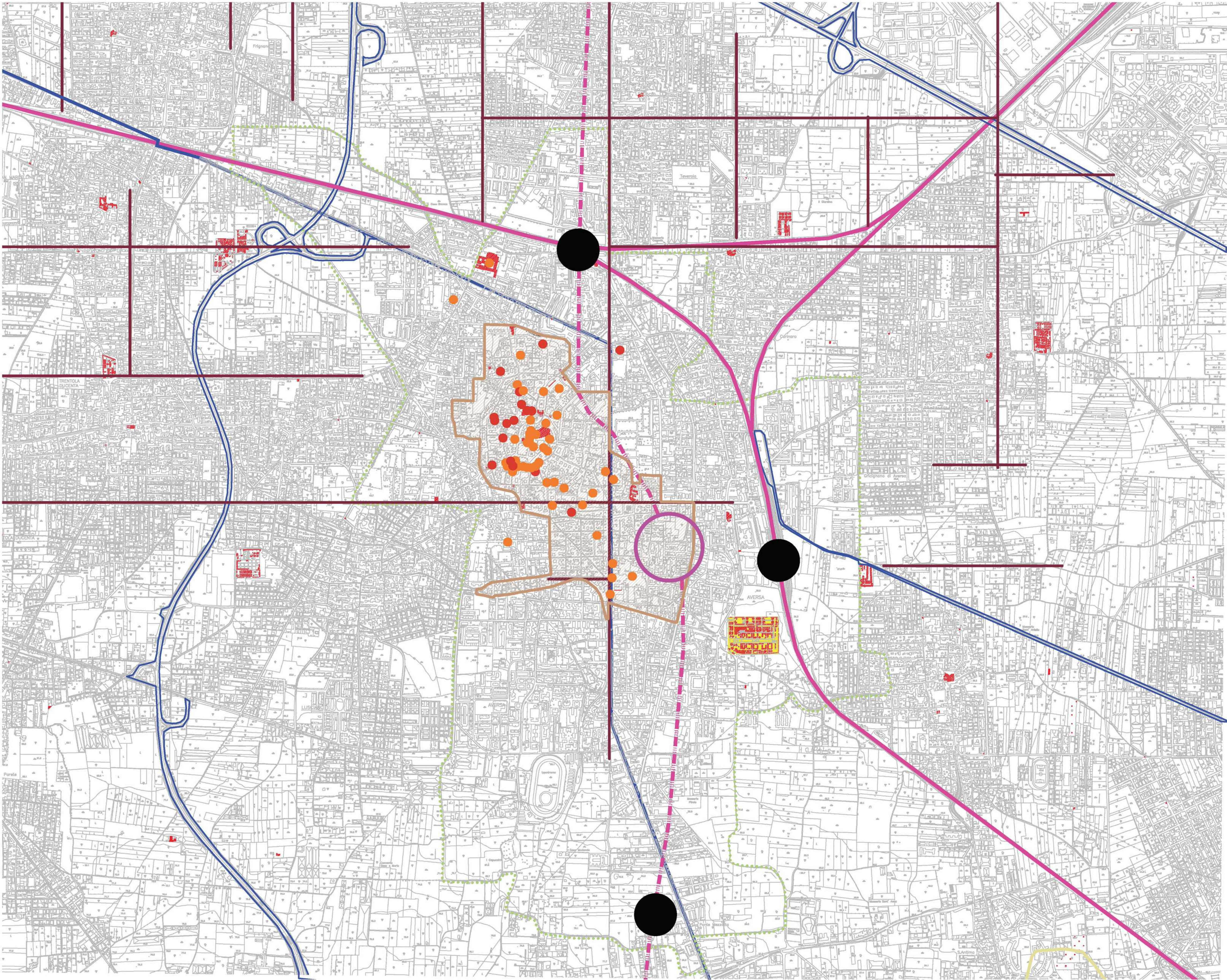


Città di Aversa

Piano Urbanistico Comunale 2020
PIANO PRELIMINARE



Carta Unica del Territorio



LEGENDA

LIMITE AMMINISTRATIVO

- CONFINE COMUNALE
- Intero territorio comunale Area di interesse
- CONFINE PROVINCIALE

RETE STRADALE

- VIABILITÀ PRIMARIA

RETE FERROVIARIA

- METROPOLITANA REGIONALE
- STAZIONE FERROVIARIA ESISTENTE
- METROPOLITANA IN FASE DI REALIZZAZIONE

NODI DI SCAMBIO INTERMODALE - PIAZZE DELLA MOBILITÀ

- METROPOLITANA REGIONALE

AREA CIMITERIALE

- AREA CIMITERIALE

BENI CULTURALI

- PARTIZIONE AGRARIA ANTICA
- CENTRO E AGLOMERATO STORICO
- BENI DI INTERESSE CULTURALE NON VERIFICATO
- BENI DI INTERESSE CULTURALE DICHIARATO