

COMUNE DI PONTELATONE

PROVINCIA DI CASERTA

PUC

PIANO URBANISTICO COMUNALE

PLR CAMPANIA N°16/2004, ART.23
Regolamento n.5 del 4 Agosto 2011, Art.3, Art. 28

PRELIMINARE DI PIANO

URB.SC.07.a
-Carta della Cronologia dello Sviluppo Urbano-
Scala 1:5.000

IL SINDACO
Dott. Alfonso IZZO

REDATTORE DEL PIANO URBANISTICO COMUNALE
Ph. D. Arch. Cristoforo PACELLA



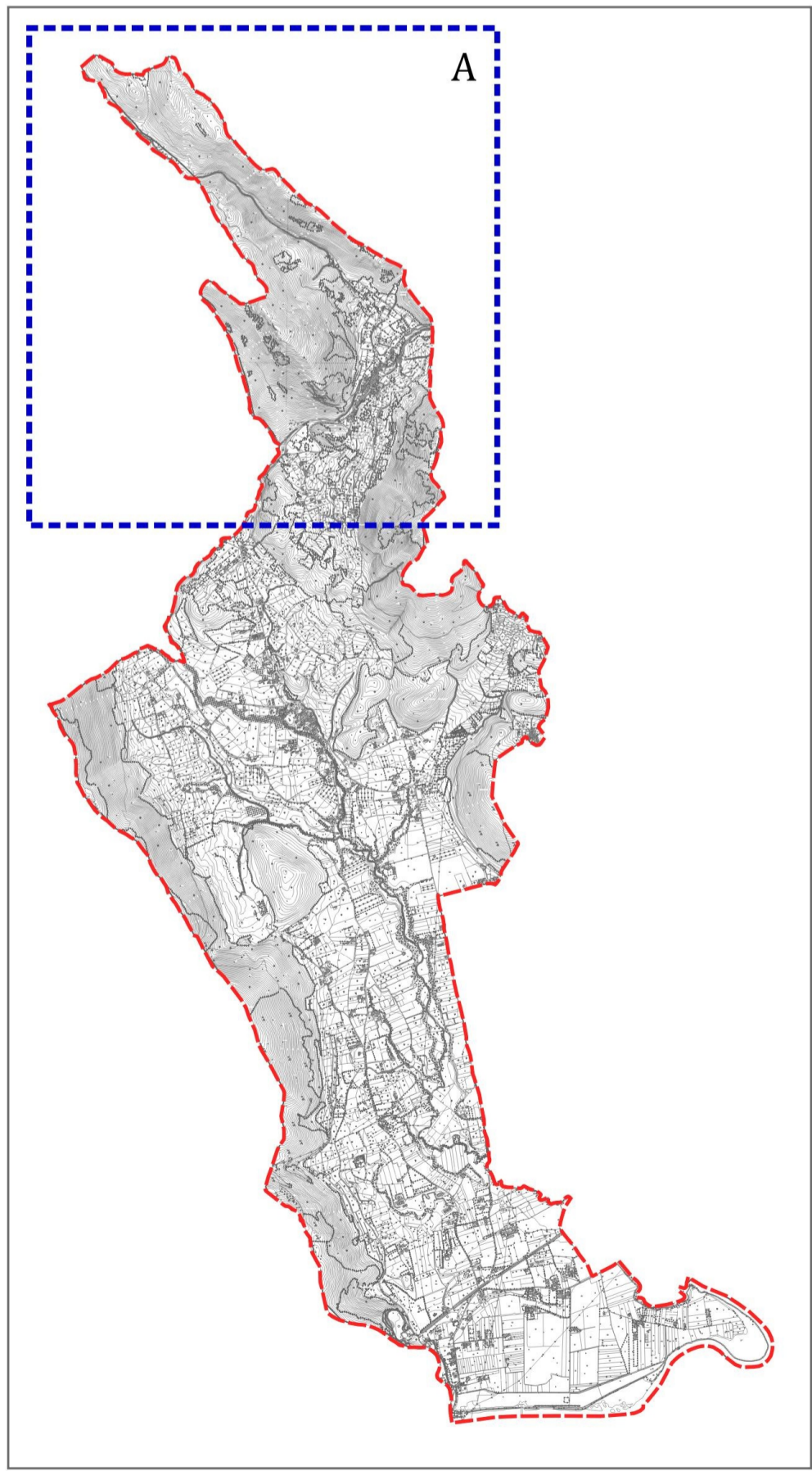
Base Cartografica: Carta Tecnica Regionale

Legenda

LIMITI AMMINISTRATIVI
Confini Comunali Pontelatone

CRONOLOGIA DELLO SVILUPPO URBANO

	Edificato Presente al 1956 (IGM 1956 Geoportale Nazionale)
	Edificato Presente al 1989 (IGM 1989 Geoportale Nazionale)
	Edificato Presente al 1994 (IGM 1994 Geoportale Nazionale)
	Edificato Presente al 2000 (IGM 2000 Geoportale Nazionale)
	Edificato Presente al 2012 (IGM 2012 Geoportale Nazionale)
	Edificato Presente al 2022 (Google Satellite Immagini Satellitari 06/06/2022)



Sistema di Coordinate WGS1984 UTM-33N

