

COMUNE DI PONTELATONE

PROVINCIA DI CASERTA

PUC

PIANO URBANISTICO COMUNALE

L.R. CAMPANIA N°16/2004, ART.23
Regolamento n.5 del 4 Agosto 2011, Art.3, Art. 28

PRELIMINARE DI PIANO

URB.SC.10.a
-Carta dei Vincoli e delle Tutele-
Scala 1:5.000

IL SINDACO
Dott. Alfonso IZZO

REDATTORE DEL PIANO URBANISTICO COMUNALE
Ph. D. Arch. Cristoforo PACELLA



Base Cartografica: Carta Tecnica Regionale

Legenda

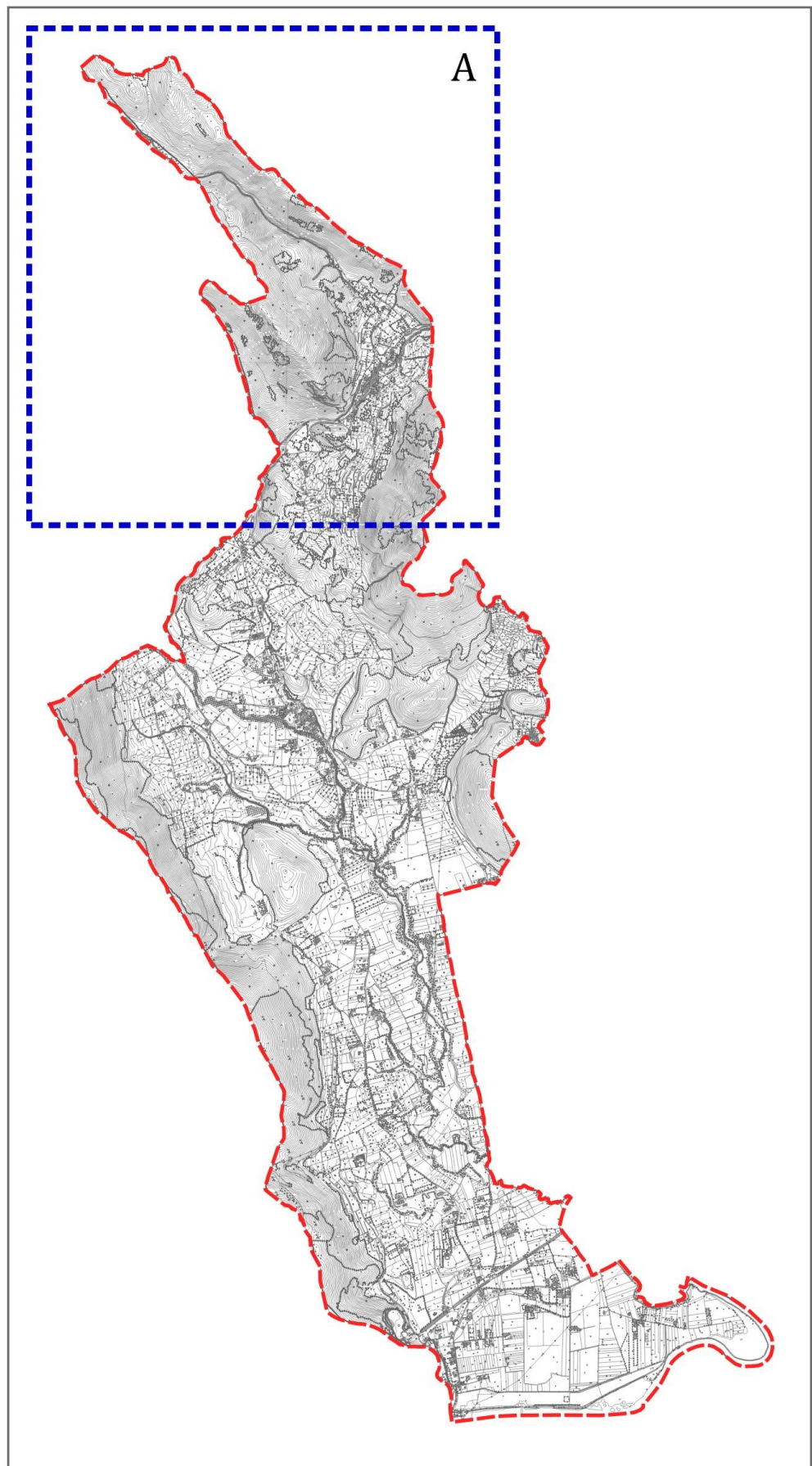
LIMITI AMMINISTRATIVI
Confini Comunali Pontelatone

AREE SOTTOPOSTE A VINCOLO

- Corsi d'Acqua Principali
(Registro delle Acque Pubbliche R.D. 11/12/1933, n°1775)
- Fascia di Rispetto sei Corpi Idrici - 150 Metri
(D.lgs. n°42 del 22/01/2004, Art.142)
- Area Cimiteriale Esistente
- Fascia di Rispetto Cimiteriale - 200 Metri -
(Regio Decreto n°1265 del 27 Luglio 1934)
- * Aree Boscate
- Fascia di Rispetto Boschiva - 100 Metri -
(PTCP Caserta Art. 19)
- Strade Provinciali
- Fascia di Rispetto Stradale - 20 Metri -
(D.P.R. n°495 del 1992, Art.26)
- Rete Ferroviaria
- Fascia di Rispetto Ferroviaria - 30 Metri
(D.P.R. n°735 del 1980, Art. 39)
- Vincolo Idrogeologico
- Vincolo Archeologico
(Legge 1089/39)

AREE SOTTOPOSTE A TUTELA

- Fascia di Tutela Fiume Volturno
- SIC "Catena di Monte Maggiore" - IT8010006
- SIC "Fiumi Volturno e Calore Beneventano" - IT8010027



Sistema di Coordinate WGS1984 UTM-33N

