

APPROVATO CON DELIBERA
N. 24 DEL 7-3-13



APPROVATO CON DELIBERA
N. 43 DEL 11-04-2014

COMUNE DI NOLA
Data
06.03.13 001261
URBANISTICA
VI SETTORE

COMUNE DI NOLA
PROVINCIA DI NAPOLI



VARIANTE
AL

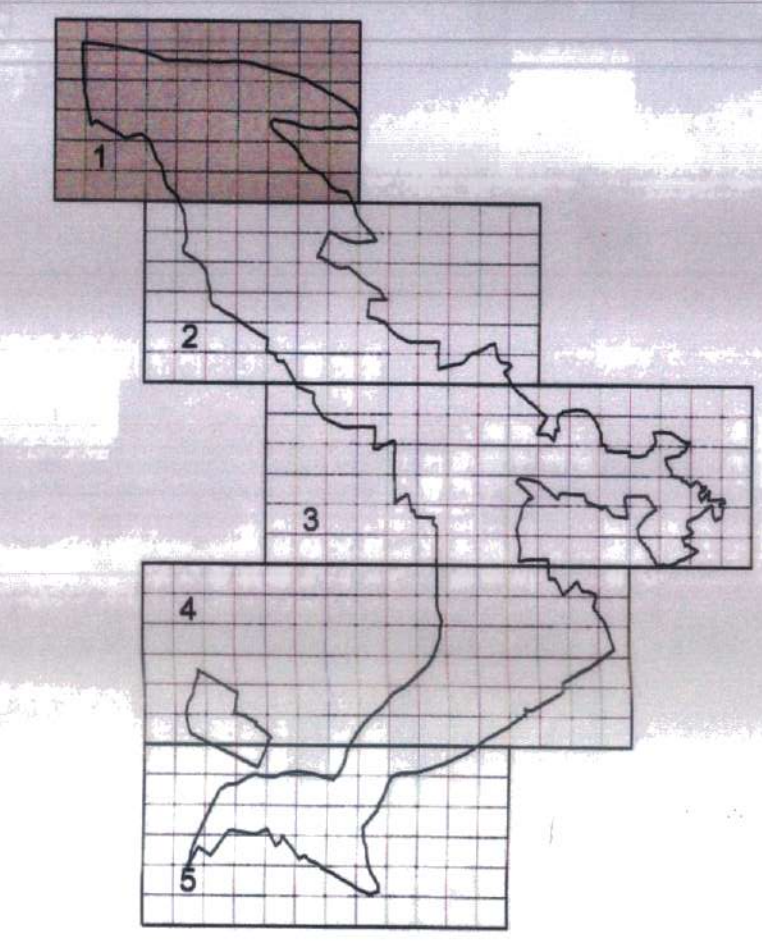
PIANO REGOLATORE GENERALE

APPROVATO CON D.P.G.P. n°125 del 07 giugno 1995

- ELIMINAZIONE DELLE INCONGRUENZE DELLE TAVOLE DI PIANO NELLE SCALE 1:5.000 E 1:2.000
- RIPROPOSIZIONE AREE DA DESTINARE A ZONE OMOGENEE H - F - D1 - D2
- INTEGRAZIONE OSSERVAZIONI NN° 105 - 187 - 355 (approvate con D.C.C.P. n°136 DEL 21 dicembre 1994)
- INTEGRAZIONE VARIANTE AL P.R.G. (approvata con delibera Giunta Provinciale n°676 del 14 sett 2010)

APPROVATO CON DELIBERA
C.C.
N. 18 DEL 31/12/2014

ELABORATO			
ZONIZZAZIONE			
ELABORATO	SCALA	DATA	AGGIORNAMENTO
1.1	1:5000	marzo - 2013	
CONSULENZA SCIENTIFICA		COMUNE DI NOLA	
Università degli Studi di Napoli "Federico II" Centro Interdipartimentale L.U.P.T. Il Coordinatore dell'attività Prof. Arch. Vincenzo MANOCCHIO		Ufficio Tecnico Settore Urbanistico Il Dirigente del Settore Urbanistica Il Responsabile del Procedimento Ing. Gaetano Oliva	



- A edificata di particolare interesse storico-artistico
- B1 edificata saturata
- B2 edificata di completamento
- C1 di espansione residenziale pubblica
- C2 di espansione residenziale
- D1 artigianale e di attrezzature commerciali e ricettive
- D2 commerciale - mercati generali
- E agricola
- F attrezzature pubbliche d'interesse generale
- H attrezzature pubbliche d'interesse comunale
- R di rispetto infrastrutturale e cimiteriale
- VT di tutela dell'ambiente naturale - L. 431/85
- VA di tutela area d'interesse archeologico con la perimetrazione come da delibera G.P. n°136/1994 in accoglimento dell'osservazione n° 355
- ASI insediamenti industriali e commerciali P.T.C. dell'A.S.I. di Napoli
- N interscambio e parco merci - SFSM e FFSS
- nuova viabilità
- recupero viabilità collinare
- linea ferroviaria
- autostrada
- canali e laghi
- limiti comunali

