



COMUNE DI CERASO
PROVINCIA DI SALERNO

PIANO URBANISTICO COMUNALE

Progettista incaricato:
Ing. Luigi Ripoli



Collaborazione alla Progettazione:
Studio Federa Archit. Associati
Arch. Martino D'Onofrio
Town pl. Zoe Boviatoli

Il sindaco:
Avv. Aniello Crocimo

Responsabile U.T.C.:
Arch. Domenico Conti

COMPONENTE OPERATIVA

Disposizioni Piano Operativo (POC)

Approvato con: DCC n.5 del 30/03/2023
BURC n.42 del 29/05/2023

Località Spineto

Tav.2 POC

Scala 1:2.000

2023

SISTEMA INSEDIATIVO

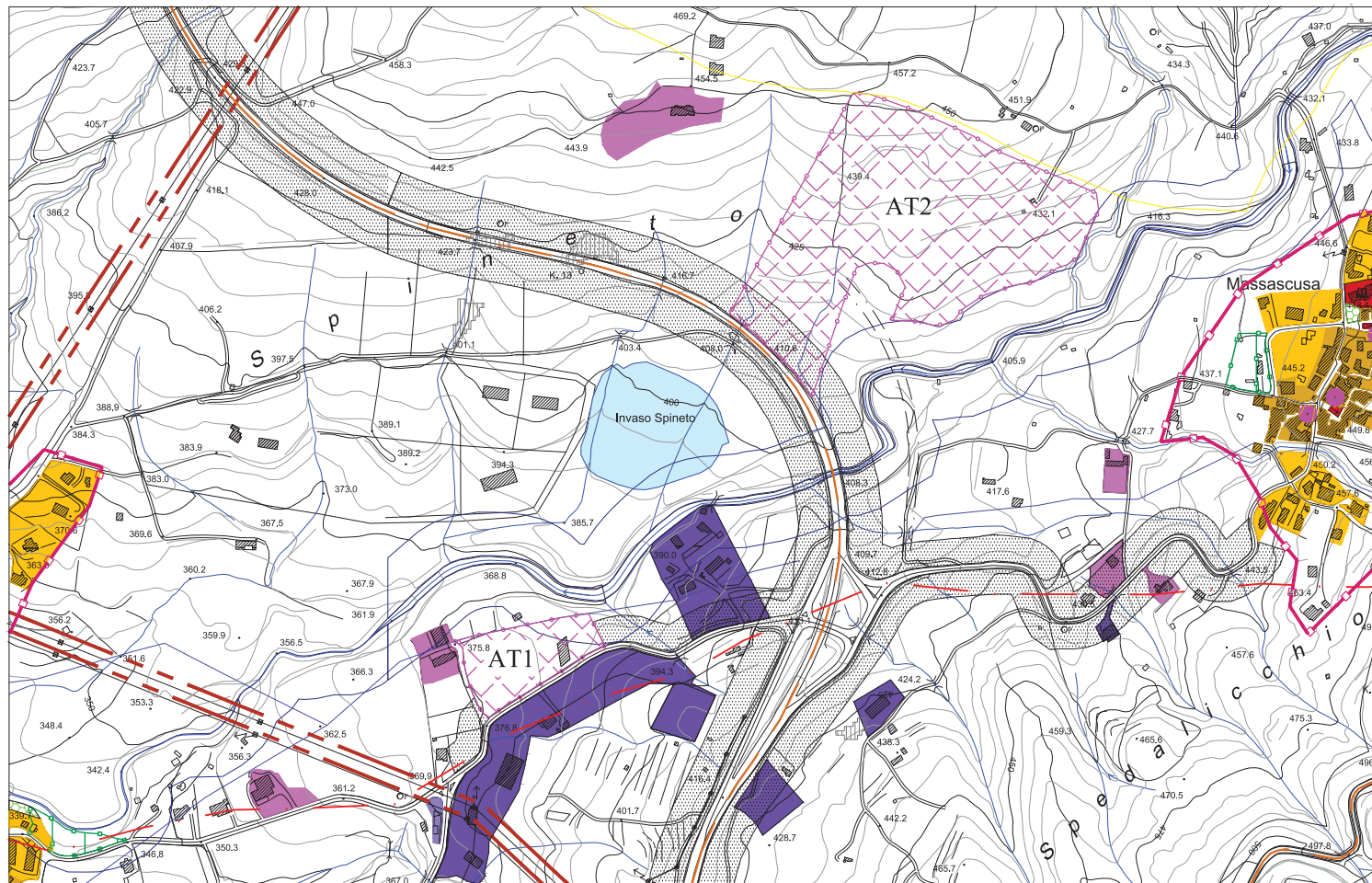
- AMBITI DI RECUPERO E VALORIZZAZIONE DEGLI IMPIANTI STORICI
- AMBITI URBANI CONSOLIDATI
- AREE PRODUTTIVE ESISTENTI
- ATTIVITA' TURISTICHE E RICETTIVE ESISTENTI
- DISTRIBUTORI DI CARBURANTE
- SEDI DI ATTREZZATURE PUBBLICHE ESISTENTI
- PIAZZE E SPAZI PUBBLICI DI RELAZIONE
- VERDE PUBBLICO - PARCO GIOCHI
- VIVAIO REGIONALE

SISTEMA DEI BENI STORICO-CULTURALI

- AREE ARCHEOLOGICHE VINCOLATE
- AREE DI ATTENZIONE ARCHEOLOGICA
- BENI STORICO - ARCHITETTONICI INTERNI AI NUCLEI ABITATI
- Immobili vincolati (d.m. 17-03-1993 d.d.r. n° 389 del 31-10-2008)
- Emergenze di interesse storico-architettonico

SISTEMA INFRASTRUTTURALE

- STRADA STATALE 18 TIRRENA INTERIORE
- STRADA INTERCOMUNALE
- STRADE COMUNALI
- TRATTI VIARI DI RECENTE REALIZZAZIONE INTERNI AI NUCLEI ABITATI
- PERCORSI PEDONALI
- IMPIANTI TECNOLOGICI, CIMITERI
- FASCE DI RISPETTO: stradali, cimiteriali
- FASCE DI RISPETTO: elettodotti



SISTEMA DELLE RISORSE NATURALI, PAESAGGISTICO-AMBIENTALI, CULTURALI E SISTEMA DEI VINCOLI

- PIANO DEL P.N.C.V.D.
 - ZONA B1 di riserva generale orientata.
 - ZONA B2 di riserva generale orientata - boschi vetusti.
 - ZONA C1 di protezione.
 - ZONA C2 di protezione.
- ZONA D: trasformabilità stabilita dagli strumenti urbanistici locali
- AMBITI DI MEDIA ED ELEVATA BIODIVERSITA' CARATTERIZZANTI INSULE E CORE AREAS DELLA RETE ECOLOGICA PROVINCIALE
- AREA SIC: SITI DI INTERESSE COMUNITARIO (IT8050012, IT8050030)
- Aree a rischio da frana - R4
- Aree a rischio da frana - R3
- Aree a rischio idraulico - R2

CORPI IDRICI E RELATIVE ZONE DI TUTELA

- Reticolo idrografico di superficie
- Invasi artificiali
- Fasce di rispetto dei fiumi, laghi, specchi di acqua



AMBITI AGRICOLI IDONEI A TRASFORMAZIONI INSEDIATIVE



AT - AMBITI DI TRASFORMAZIONE
(D.G.C. n. 59 del 22/07/2021)



DELIMITAZIONE DEL CENTRO ABITATO

Delib. G.C. n° 50 del 12/7/2012, e n° 100 del 12/12/2012