



COMUNE DI BARONISSI
Provincia di Salerno

Piano Urbanistico Comunale

ai sensi della L.R. 16/2001 e ss.mm.ii.

3. Quadro strutturale

3.3 a il Piano strutturale

ELABORATO/MODIFICATO A SEGUITO DELLA RESTITUZIONE ALLA GIUNTA PER RIELABORAZIONE (art. 3 comma 5 del Reg. reg.05/2011-Emenda di C.C. n. 68 del 20.10.17)

Università degli Studi di Napoli Federico II
Dipartimento di Architettura

Ufficio di Piano
arch. F. Manzo

Il Rip.
arch. M. De Chiara

Data novembre 2017

Progettista:
Ufficio di Piano
arch. Fiorenzo Manzo (coordinatore)
ing. Raffaella Petrone

Coordinamento scientifico:
Dipartimento di Architettura
arch. Francesco Domenico Moscia
IT. Antonio Nigro

L'Assessore all'Urbanistica e Mobilità:
ing. Luca Galdi

Il Sindaco:
dott. Gianfranco Valiante

Contributi specialistici:
Aspetti geologici-geotecnici e sismici:
geol. Angelo Di Rosario
ing. Roberto Di Rosario (collab.)

Studi agronomici e
Studio ACTAA Salerno
agr. Michelangelo De Dominicis (collab.)

Scala 1:10.000

Estremi di adozione/approvazione:

LEGENDA

● ● ● Confine comunale

Alveo Fiume

IL TERRITORIO PREVALENTEMENTE URBANIZZATO

La città da tutelare

Zona A - Tessuto prevalentemente storico
(interventi di restauro, edifici, complessi, ville e giardini di pertinenza)
Preservare storico, storico-urbanistico e spaziale esistente con la tutela di ordine originale

La città da riqualificare

Zona B - Tessuto urbano di recente formazione consolidato

Bbd Zona Bbd - Tessuto urbano di recente formazione a bassa densità

Bdeloc Area per delocalizzazione

Ambiti con Piani Attuativi vigenti

Edifici da delocalizzare

La città delle attività

Zona D1 - Tessuti a prevalente destinazione produttiva
(produttori, artigiani, commercio e turismo creativo)

MC Impianti di distribuzione carburanti

T Attività turistico-ricettive esistenti

Dfa Area produttiva a rischio di incidente rilevante

Limite Piano Insediamenti Produttivi

Aree occupate da attività produttive dismesse o da dismettere

La città dei servizi

Aree destinate a servizi pubblici

V aree per spazi pubblici attrezzati a parco per il gioco e lo sport

Aic attrezzature di interesse comune

P parcheggi pubblici

As attrezzature scolastiche

Aree di proprietà pubblica suscettibili di alienazione

SpC - Attrezzature private di uso collettivo

Sp - Attrezzature già destinate a servizi privati dal pre vigente Prg

Impianto cimiteriale

Attrezzature religiose

Impianti tecnologici

Attrezzature pubbliche di interesse generale

Area Università

Attrezzature per l'istruzione superiore

IL TERRITORIO RURALE E APERTO

La città della tutela agricola-paesaggistica

E1 - aree agricole produttive

E2 - aree agricole ordinarie

E3 - aree agricole di tutela paesaggistica
e di salvaguardia idrogeologica

E4 - aree periurbane permeabili ed agricole

E5 - aree ad esclusivo uso naturalistico

Verde di tutela

LA RETE INFRASTRUTTURALE DELLA MOBILITA'

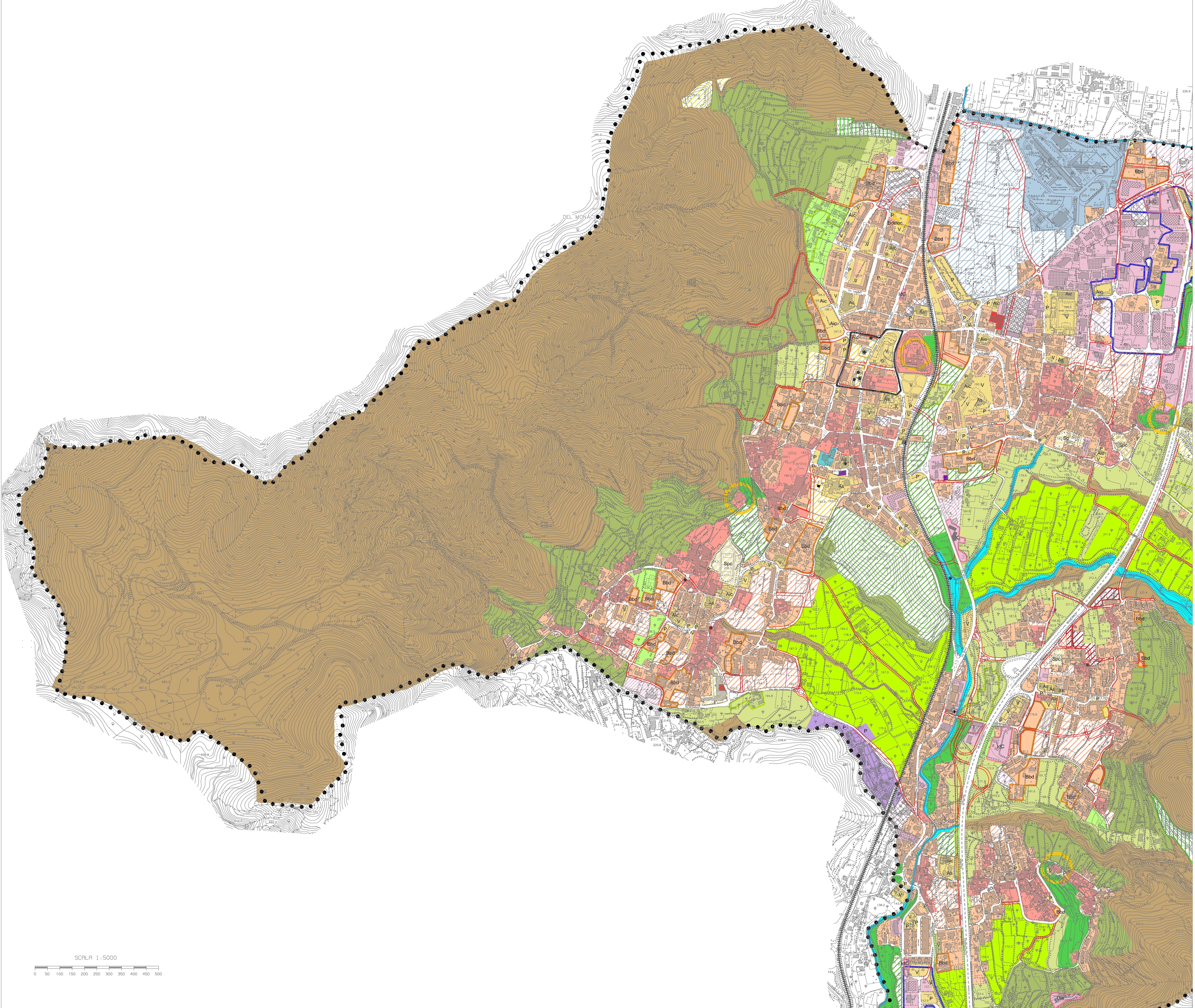
La rete dei trasporti

Aree per la viabilità (autostrada - viabilità extra urbana e locale)
e a servizio della stessa (marciapiedi-parcheggi non in sede propria)

Ferrovia

Viabilità di progetto e/o adeguamenti

Stazioni ferroviarie



GLI AMBITI DI PROGRAMMAZIONE STRATEGICA

