

LEGENDA

••••• Confini comunali

IL SISTEMA AMBIENTALE E DELLE IDENTITÀ

- ZFRI - Zona Forestale di Riserva Integrale (art. 60 e 5 NTA)
- ZFEN - Zona Forestale ad Elevata Naturalità (art. 61 e 5 NTA)
- Geositi (art. 62 NTA)
- Emergenze archeologiche (art. 63 NTA)
- Aree sottoposte a vincolo archeologico ai sensi dell'art. 10 DLgs 42/2004
- SIC - Siti di Interesse Comunitario
- Fascia di rispetto fluviale 150 metri ai sensi dell'art. 142 DLgs 42/2004
- Sorgenti (art. 67 NTA)
- Fascia di rispetto sorgenti 200 metri (art. 67 NTA)
- Rete idrografica principale (art. 67 NTA)
- Rete idrografica secondaria (art. 67 NTA)

IL TERRITORIO RURALE E APERTO

- ZAP - Zona agricola di protezione (art. 65 e 5 NTA)
- ZAO - Zona agricola ordinaria (art. 66 e 4 NTA)

IL SISTEMA INSEDIATIVO IDENTITARIO

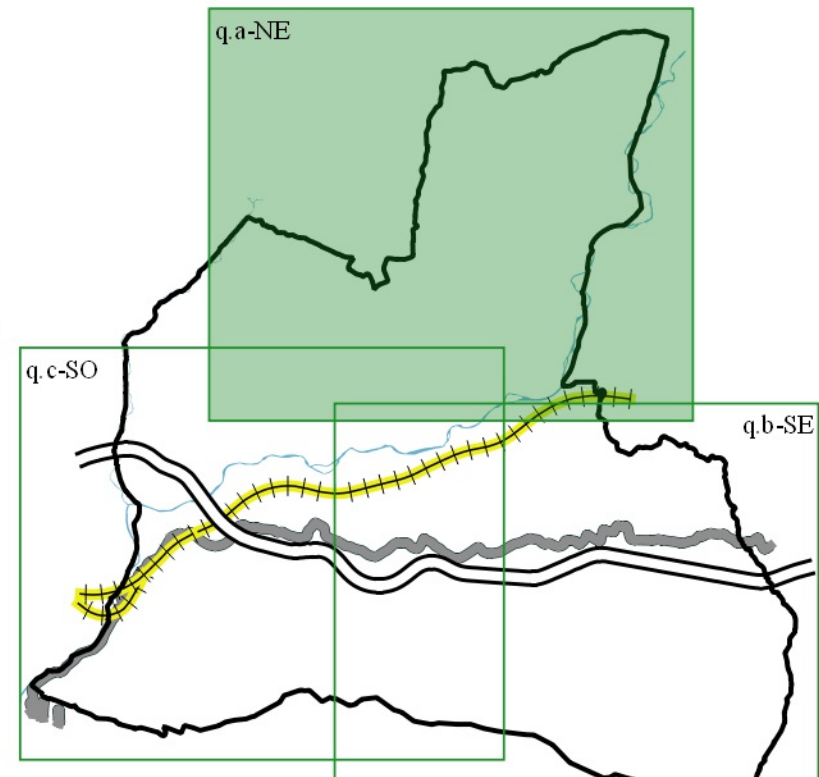
- ZCS - Centri e nuclei storici (art. 68 e 5 NTA)
- Sentieri di fruizione e viabilità storica (art. 69 NTA)
- Emergenze architettoniche da tutelare (art. 70 NTA)
- Beni storico architettonici vincolati ai sensi dell'art. 10 DLgs 42/2004

IL SISTEMA INSEDIATIVO

- ZC - Insediamenti consolidati (art. 71 e 7 NTA)
- ZRUA - Insediamenti di riqualificazione urbanistica e ambientale (art. 72 e 3 NTA)
- CTR - Comparti di trasformazione residenziale (art. 72 e 3 lett. f), h) e i) NTA)
- ZTP - Zone di trasformazione a carattere produttivo (art. 73 e 4 NTA)
- CTP - Comparti di trasformazione produttiva (art. 73 e 4 lett. c), d), e) e f) NTA)
- ZTT - Zone di trasformazione a carattere turistico-ricettivo (art. 74 e 3 NTA)
- Ipe - Impianti produttivi esistenti (art. 75 e 4 lett. g), h), i) ed e) NTA)
- Aree per attrezzature pubbliche (art. 75 e 3 NTA)
- S1 Interesse comune S4 Parcheggi pubblici
- S2 Verde attrezzato S5 Parco attrezzato
- S3 Istruzione
- Aree per attrezzature pubbliche esistenti
- Aree per attrezzature pubbliche di progetto

IL SISTEMA INFRASTRUTTURALE

- Cimitero (art. 76 NTA)
- Depuratore (art. 78 NTA)
- Fasce di rispetto attrezzature (art. 78 NTA)
- Fasce di rispetto infrastrutture per la mobilità (art. 78 NTA)
- Rete ferroviaria
- Rete viaria di progetto
- Rete viaria principale
- Rete viaria secondaria
- Rete viaria locale
- Linea ciclopedonale di progetto
- Elettrodotto AT
- Traliccio AT



PUC

PIANO URBANISTICO COMUNALE

UFFICIO DI PIANO

Ing. Roberto Cavallieri  
Responsabile Ufficio di Piano e RUP  
Geom. Biagio Turso  
Raccolta ed elaborazione dati  
Arch. Michele Galardo  
Pianificazione territoriale e urbanistica, normativa tecnica  
Arch. Giovanni Faniello  
Valutazione Ambientale Strategica  
Ing. Luca Castelluccio  
Elaborazioni ambiente GIS  
Dott. Agr. Stefano Valerio  
Studio agronomico e naturalistico, Relazione di Incidenza  
Dott. Geol. Antonello Cestari  
Studio geologico  
Ing. Carlo Eliaoli  
Piano di Zonazione Acustica  
Dott.ssa Monica Viscione  
Studi archeologici

REVISIONI

REVISIONI	
Maggio 2022	Rev.01
Giugno 2021	Adozione - DGC n. 41/2021
Gennaio 2021	Proposta definitiva
Novembre 2017	Approvazione Preliminare - DGC n. 98/2017



COMUNE DI  
CELLE DI BULGHERIA  
Provincia di SALERNO

SINDACO  
Gino Marotta

PROPOSTA  
DEFINITIVA

ELABORATO

PIANO  
OPERATIVO

PO.01.2.a

Nomefile  
PO.01\_operativo