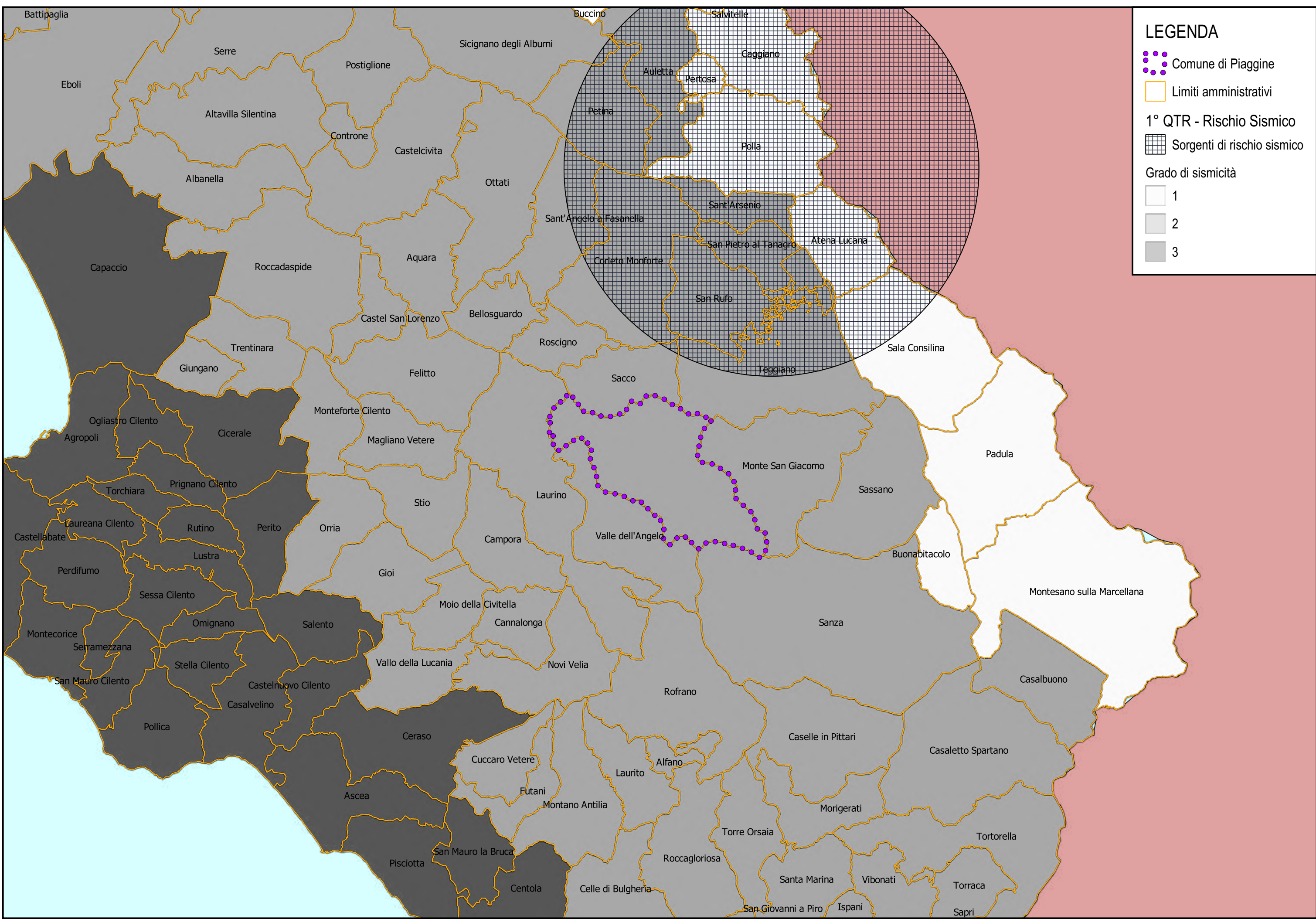
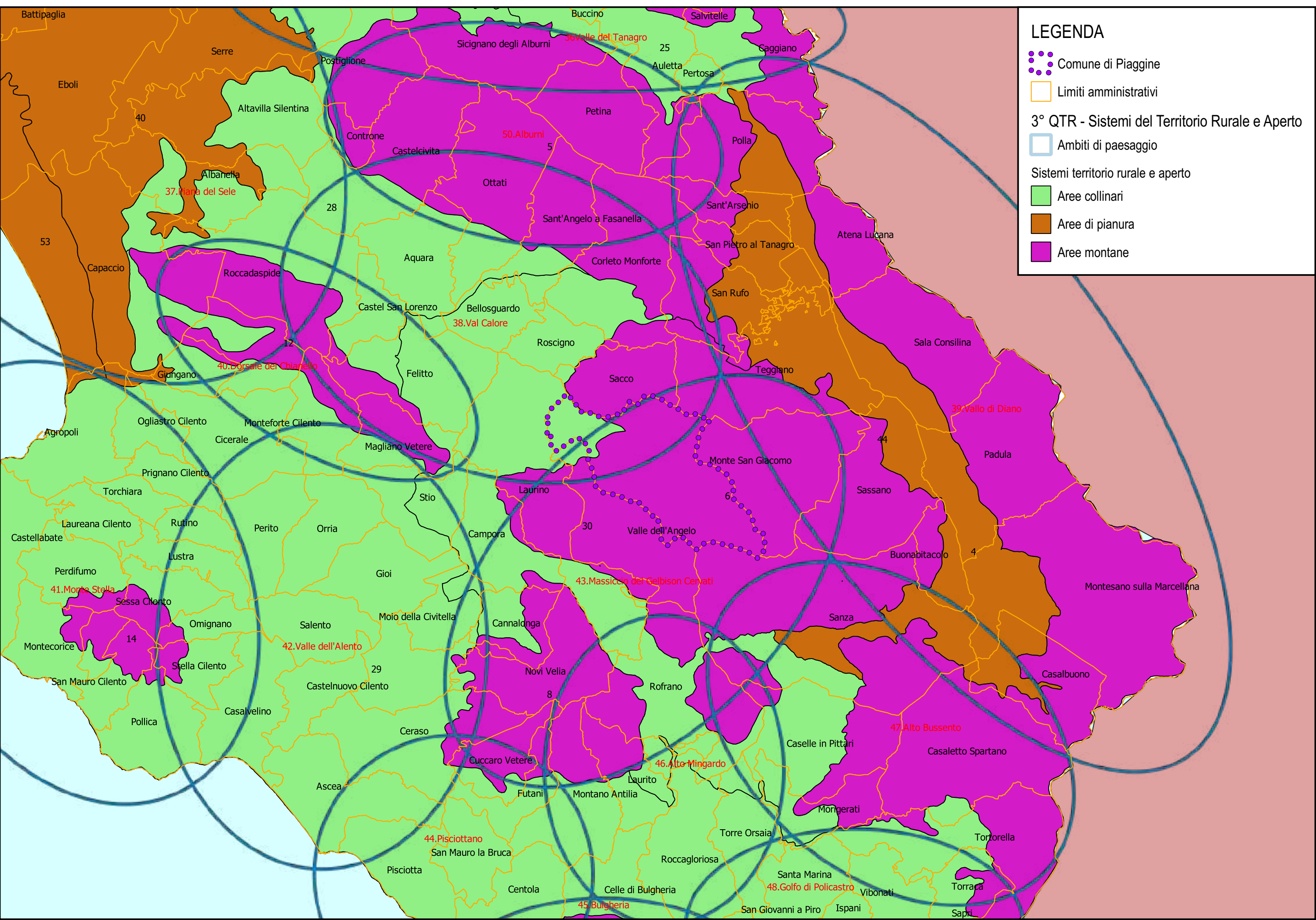
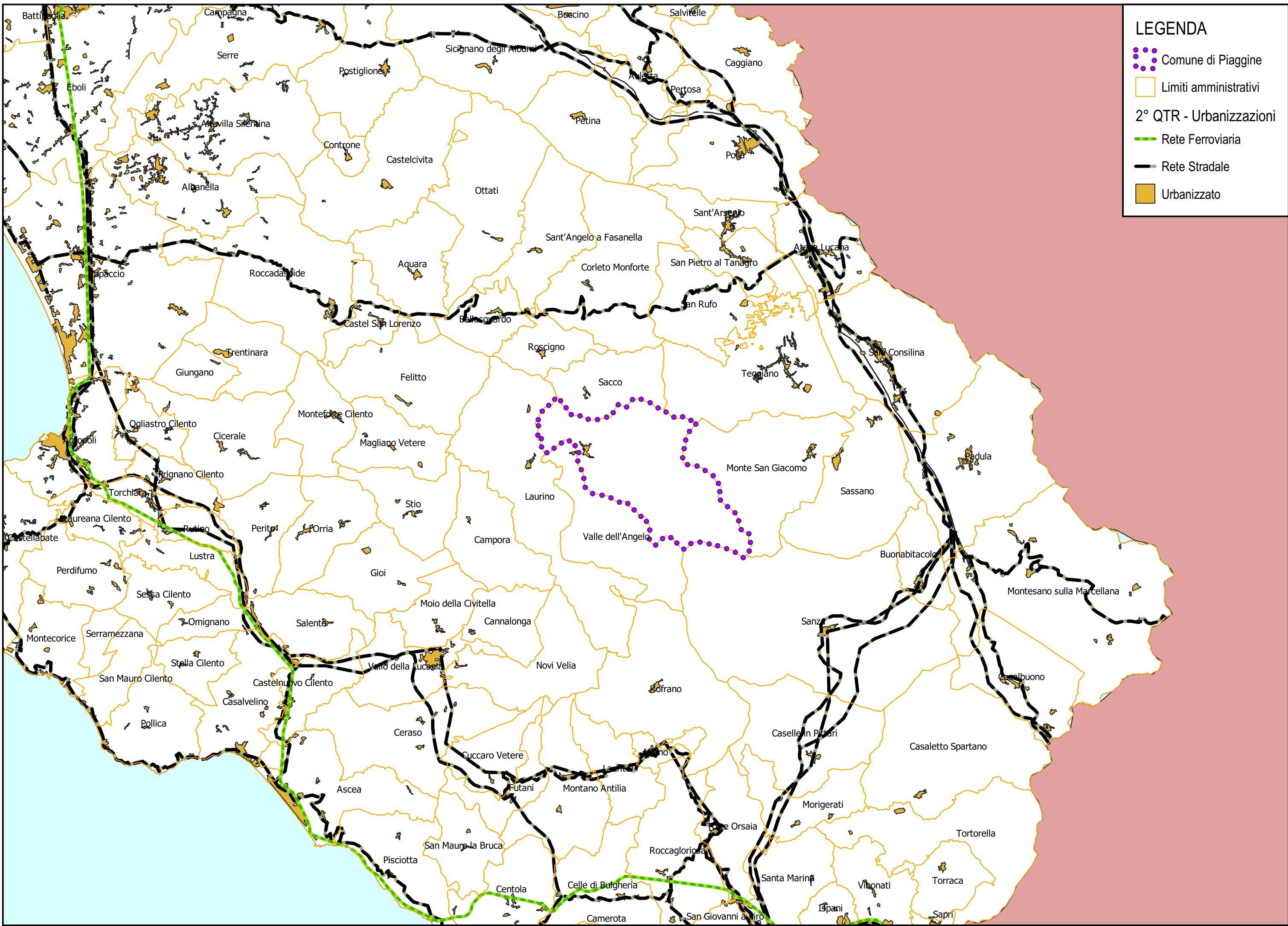
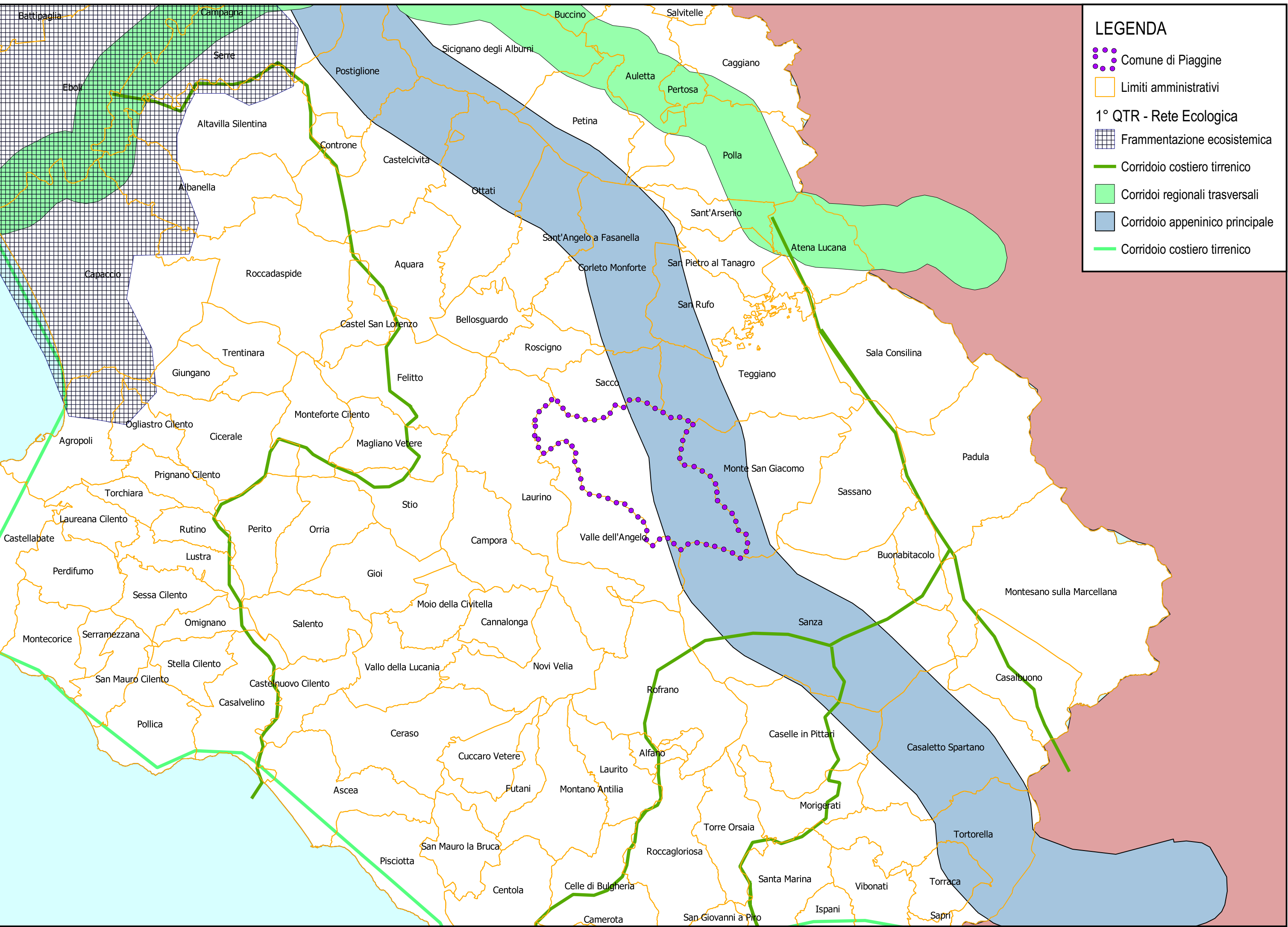


RELAZIONI CON LA PIANIFICAZIONE SOVRAORDINATA E DI SETTORE

1:200000

N

Sistema di riferimento WGS 84 / UTM zona 33N



PUC

Piano Urbanistico Comunale

Proposta Preliminare

Comune di Piaggine

Provincia di Salerno

Relazioni con la Pianificazione Sovraordinata e di Settore

IL PIANO TERRITORIALE REGIONALE

Rete Ecologica - Urbanizzazioni - Sistemi del Territorio Rurale Aperto

Rischio sismico - Sistemi Territoriali di Sviluppo - Ambiti di paesaggio

Il Sindaco

Avv. Guglielmo Vairo

Il Responsabile Unico del Procedimento

ing. Daniele Gnazzo

Elab. n. 1.1.1.a

Il Sindaco

Avv. Guglielmo Vairo

Il Responsabile Unico del Procedimento

ing. Daniele Gnazzo

ing. Daniele Gnazzo