

LEGENDA

Comune di Sacco

TAV16

Usa Naturalistico o Silvo-Pastorale

Aree con vegetazione rada

Boschi di latifoglie

Cespuglieti ed arbusteti

Culture temporanee associate a culture perm

Oliveti

Prati avvicendati

Prati permanenti, prati pascoli e pascoli

Rocce nude ed affioramenti

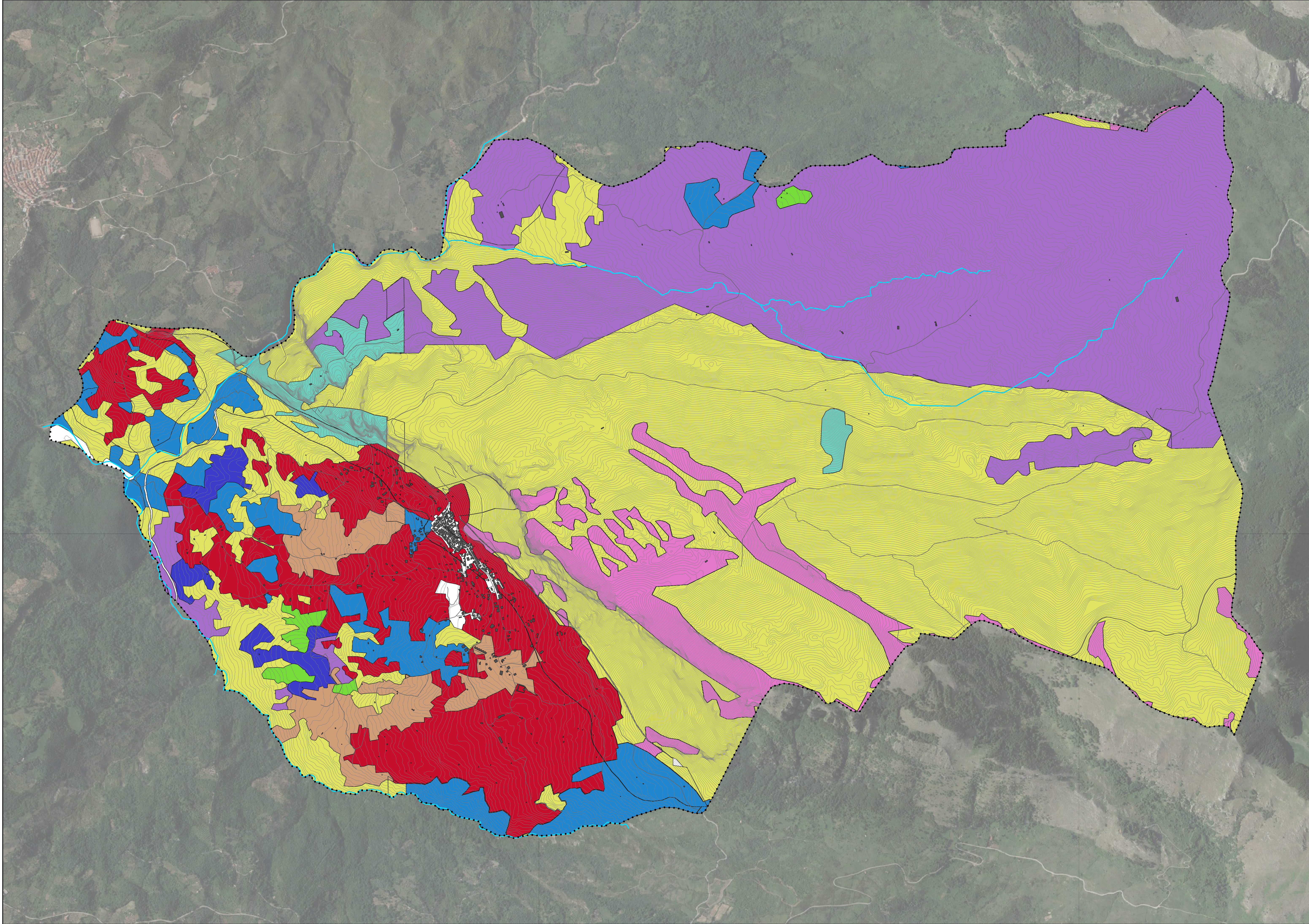
Sistemi colturali e particellari complessi

IL SISTEMA AMBIENTALE-PAESAGGISTICO

1:100000

N

Sistema di riferimento: WGS 84 / UTM zona 30N



P U C

Piano Urbanistico Comunale

Proposta Preliminare

Comune di Sacco

Provincia di Salerno

Il Sindaco

Franco La Tempa

Il Responsabile Unico del Procedimento

Arch. Luigi Cimillo

Quadro Strutturale

Elab. n. 2.2

Il Sistema Ambientale e Paesaggistico

USO DEL SUOLO

Il Progettista

Arch. Antonio Zuccaro

Data