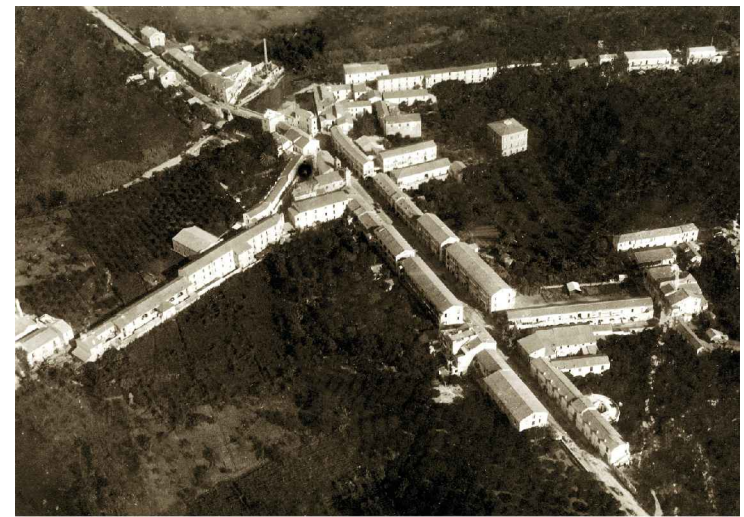




COMUNE DI PONTECAGNANO FAIANO
Provincia di Salerno




PRELIMINARE DI PIANO

(Lr 16/2004 - Dgr 214/2011 - Dgr 659/2007 - Lr 14/1982)

Uso del suolo urbano

(art. 9, comma 3, punti b, d, g del Regolamento della Lr 16/2004)

 Comune di Pontecagnano Faiano	Consezione del 29 settembre 2012		Firma
	Planificazione urbanistica Dot. Arch. Giovanni Landi (progettista)	Prof. Ing. Roberto Gerardo Dot. Ing. Carlo Gerardo (consulenza scientifica)	
	Ufficio di Piano (Delibera di Giunta Comunale n° 29 del 25/02/2015)		
	Sindaco Dot. Ernesto Sica	Responsabile unico del procedimento Dot. Arch. Giovanni Landi	
	marzo 2015		Timbro Municipio Comune di Pontecagnano Faiano

legenda

attività prevalente

- residenziale
- produttiva
- produttivo-residenziale
- rurale-residenziale
- piani di lottizzazione convenzionati da prg in corso di attuazione
- contenitori industriali dismessi e/o in via di dismissione
- contenitori industriali dismessi interessati da interventi di rigenerazione urbana in corso di attuazione
- turistico-ricettiva
- medie e grandi attrezzature urbane

- A - complesso ex tabacchificio "Centola"
- B - museo archeologico nazionale
- C - stazione FS
- D - centro AAI
- E - centro di ricerca per l'orticoltura
- F - seminario metropolitano
- G - campo sportivo di Faiano
- H - ippodromo
- I - aeroclub
- L - campo da golf
- M - vasche di raccolta Consorzio di bonifica "Faiano e Formola"

- aeroporto "Costa d'Amalfi"
- aree militari
- arenile e lidi balneari
- impianto cimiteriale
- standard urbanistici esistenti e/o in corso di realizzazione (Dim 1444/1968)
- s - istituzione dell'obbligo
- v - verde pubblico attrezzato per il gioco e lo sport
- p - parcheggio pubblico
- i - attrezzature di interesse comune
- agricola
- ferrovia
- viabilità principale esistente
- fiumi e torrenti

San Cipriano
Picentino

Giffoni
Valle Piana

Montecorvino
Pugliano

Salerno

Bellizzi

Mar Tirreno

Battipaglia

REGIONE CAMPANIA

SETTORE POLITICA DEL TERRITORIO
SERVIZIO CARTOGRAFIA

CARTA TECNICA NUMERICA REGIONALE 2003

Scala 1:10000

DATI INFORMATIVI			
RAPPRESENTAZIONE CARTOGRAFICA: Conforme ai Gaus-Bogot			
SISTEMA DI RIFERIMENTO: Nazionale Gaus-Bogot			
TAGLIO CARTOGRAFICO: Sistema Geografico Europeo Unificato			
DATUM: Geoidale internazionale con orientamento medio Europeo (E.D. 50)			
SISTEMA GEODETICO: EPSG 31436 - WGS 84			
LONGITUDINE: Sistema di Gaus-Bogot			
ALTIMETRIA: Riferita al livello medio del mare (Mareografo di Genova 1942)			
EQUIDISTANZA: Curve di livello ordinate 5 m (per le curve tratteggiate 2,5 m)			

COSTANTI DI TRASFORMAZIONE			
DA	A	Δ N	Δ E
Gauss-Bogot (Roma 40)	UTM-E.D. 50	-2 019 841	187
Gauss-Bogot (Roma 40)	UTM-WGS 84	-2 020 008	-7
UTM-WGS 84	UTM-E.D. 50	67	194

COSTRUTTORI VARI, IMPIANTI	
Edificio generico	Edificio disaccoppiato
Edificio industriale	Croce opportuna
Edificio del terziario	Compartimento
Edificio agricolo, orto, campo, orto	Particella o orto
Edificio di culto, capanna	Serra
Cimitero	Tettoio o padiglione
Cimitero, internamento	Baracca
Torre, cimitero	Servizio, sistema, area
Monumento	Monumento
Edificio in costruzione	Notteurna

VEGETAZIONE	
Linea di vegetazione	Brucio fitto
Linea di vegetazione	Albero generico, singolo
Linea di vegetazione	Albero, misto
Linea di vegetazione	Albero, misto
Linea di vegetazione	Albero, misto
Linea di vegetazione	Albero, misto
Linea di vegetazione	Albero, misto
Linea di vegetazione	Albero, misto
Linea di vegetazione	Albero, misto
Linea di vegetazione	Albero, misto

CARTOGRAFIA	
Curva di livello elettronica	Curva di livello elettronica
Curva di livello elettronica	Curva di livello elettronica
Curva di livello elettronica	Curva di livello elettronica
Curva di livello elettronica	Curva di livello elettronica
Curva di livello elettronica	Curva di livello elettronica
Curva di livello elettronica	Curva di livello elettronica
Curva di livello elettronica	Curva di livello elettronica
Curva di livello elettronica	Curva di livello elettronica
Curva di livello elettronica	Curva di livello elettronica
Curva di livello elettronica	Curva di livello elettronica

PUNTI TOPOGRAFICI	
Vertice della rete IGM	Vertice della rete IGM
Vertice della rete regionale	Vertice della rete regionale
Capitale di livello	Capitale di livello

ricavata dalla Carta Tecnica Regionale
della Campania redatta in scala 1:5000