



Perimetro comunale [fonte CTC 2013]

RETE DELLE ACQUE

Elementi lineari

- Reticolo idrografico superficiale [fonte Unit of Management Regionale Campania Nord Occidentali]
- Alvei tombati [fonte Unit of Management Regionale Campania Nord Occidentali]
- Canali storici [fonte Carta del Real Ufficio Topografico 1816]

Elementi areali

- Lago Patria [fonte Unit of Management Regionale Campania Nord Occidentali]
- Laghetti retrodunali [fonte Unit of Management Regionale Campania Nord Occidentali]
- Isofreatica in metri l.m.n. (equidistanza 1m) [fonte Studio Geologico]
- Direzione principale dei flussi sotterranei [fonte Studio Geologico]

Elementi puntuali

- Sorgenti permanenti [fonte Studio Geologico]
- Pozzi [fonte ARPAC 2005, Sogesid SpA]

Rischio idraulico

[fonte Unit of Management Regionale Campania Nord Occidentali]

Classi di rischio:

- R1 (rischio basso)
- R2 (rischio moderato)
- R3 (rischio elevato)
- R4 (rischio molto elevato)

- Punti di crisi idraulica [fonte Studio Geologico]

GEOGRAFIA

Forma del suolo

- DEM (Digital Elevation Model) [fonte NASA's Shuttle Radar Topography Mission (SRTM)]
- Matrice agraria [fonte CTC 2013]
- Cave e comparti estrattivi [fonte Censimento comunale delle cave abbandonate (art. 30 L.R. 54/85), chiuse e attive]
- Discariche e siti di stoccaggio: [fonte Piano regionale per la gestione dei rifiuti urbani (PRGRU) 2016]

- Aree di stoccaggio Rifiuti Solidi Urbani (RSU) imballati
- Siti di stoccaggio provvisori

- Discariche

- Spiagge, dune e sabbie: [fonte Studio Agronomico]

- Vegetazione dunale e retrodunale
- Spiaggia

Vulnerabilità del suolo

- Zone instabili [fonte Studio Geologico]
- Zone potenzialmente instabili [fonte Studio Geologico]

Dissesti geologici/ipogei del sottosuolo:

- Dissesti in atto (Subsidenza) [fonte Studio Geologico]
- Dissesti potenziali (Subsidenza) [fonte Studio Geologico]
- Dissesti antichi [fonte Studio Geologico]

- Suoli saturi d'acqua o potenzialmente saturabili per innalzamento della falda [fonte Studio Geologico]

- Ruscellamento Diffuso [fonte Studio Geologico]



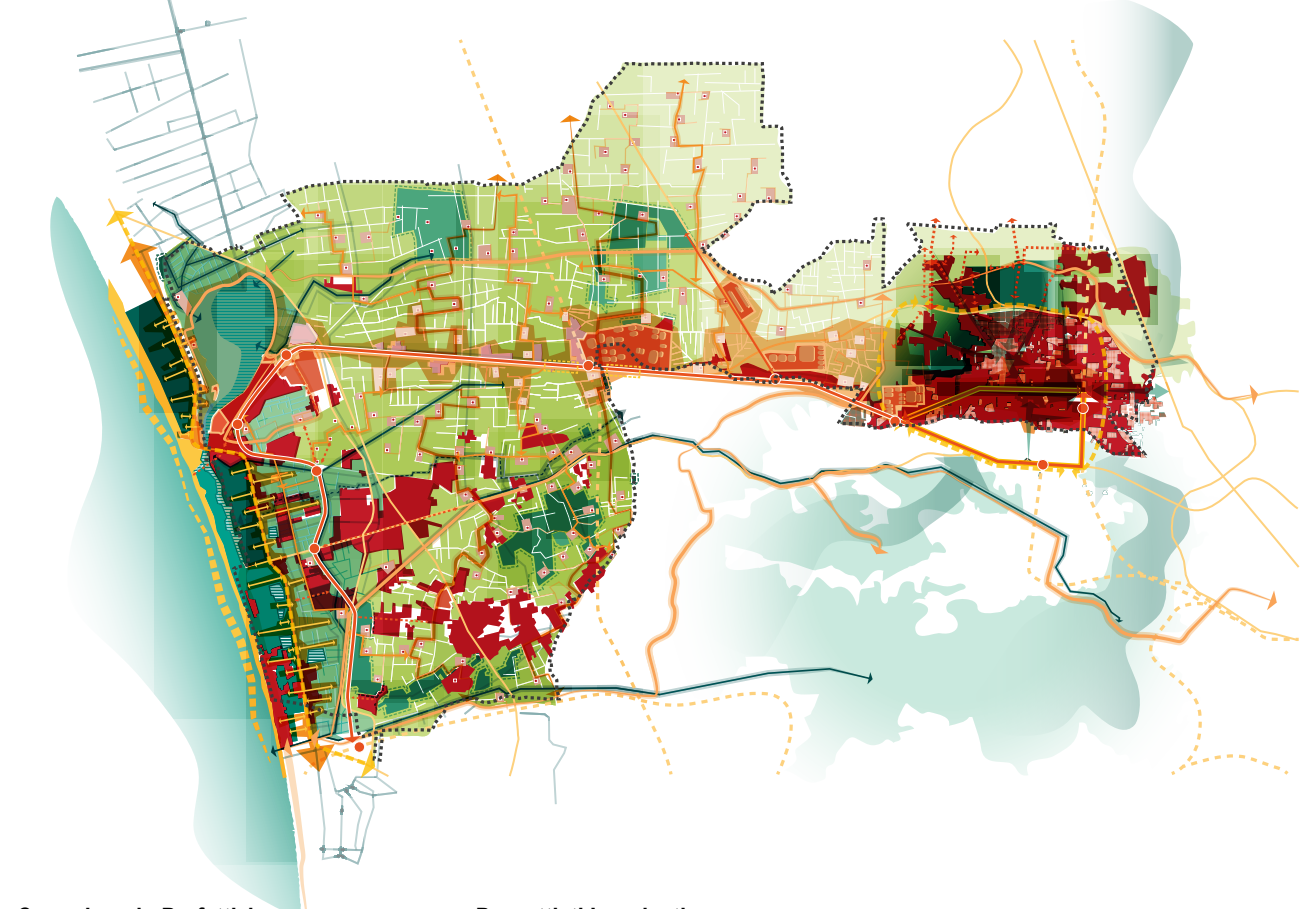
PRELIMINARE DI

PUC

PIANO URBANISTICO COMUNALE



Comune di
Giugliano in Campania
Provincia di Napoli



Commissario Prefettizio
dott. Umberto Cimmino

Coordinamento
prof. ing. Armando Di Nardo
(Università della Campania Luigi Vanvitelli,
Sovraordinato della Prefettura di Napoli)

RUP del PUC
arch. Filippo Frigo
(Dirigente del Settore Urbanistica e
condono, SUE, Ufficio di Piano)

Progettisti Incaricati

Raggruppamento Temporaneo di
Professionisti RTP:
prof. arch. Carlo Gasparini (Capogruppo)
arch. Pietro Cozzani
arch. Massimo Landi
arch. Cinzia Pannini

Team di Progetto a supporto del RTP:
arch. Anna Terracciano
(Coordinamento tecnico-operativo)
arch. Stefania D'Allesio
arch. Gabriella De Luzzo
arch. Giovanna Ferramosca
arch. Roberto Riccio
arch. Francesco Stefano Sammarco
arch. Stefano Spera

Aspetti della mobilità e delle
infrastrutture di trasporto:
RINA S.p.A.

VAS:
Centro Interdipartimentale di Ricerca
in Urbanistica "Alberto Calde Bini"
dell'Università degli Studi di Napoli
"Federico II"

A2

LE FORME DEL PAESAGGIO E LE COMPONENTI AMBIENTALI

Maggio 2020

>

A2.1 Acque, geomorfologia e forme del suolo naturali e antropizzate

1:20.000